

Институција/ Претпријатие/ Организација: ЈП „СТРЕЖЕВО“ - БИТОЛА

Период: 2020 година

Вкупна вредност:	а) Вкупни приходи	238.799.291 денари
	б) Вкупни расходи	471.896.284 денари
	в) Вкупни расходи без амортиз.	202.015.870 денари
	г) Деловен резултат	-233.096.992 денари
	д) Деловен резултат без амортиз.	36.783.421 денари

#### Вовед

- Основна дејност: 36.00 Собирање, обработка и снабдување со вода;
- Останати дејности: 35.11 Производство на електрична енергија;  
03.12 Риболов во слатководни води;  
03.22 Слатководна аквакултура;  
56.30 Подготовка и послужување на пијалоци;  
93.11 Работа на спортски објекти.

**Визија, мисија, цели:** Програмата за работа за 2020 година ја дава рамката за реализација на проектите од инвестиционата програма, која е во насока на обезбедување на сигурност и подигнување на квалитетот во снабдувањето со вода на водокорисниците, зголемување на производството на електрична енергија од обновливи извори, како и обезбедување услови и средства на вработените за обавување на работните задачи.

#### План на активности

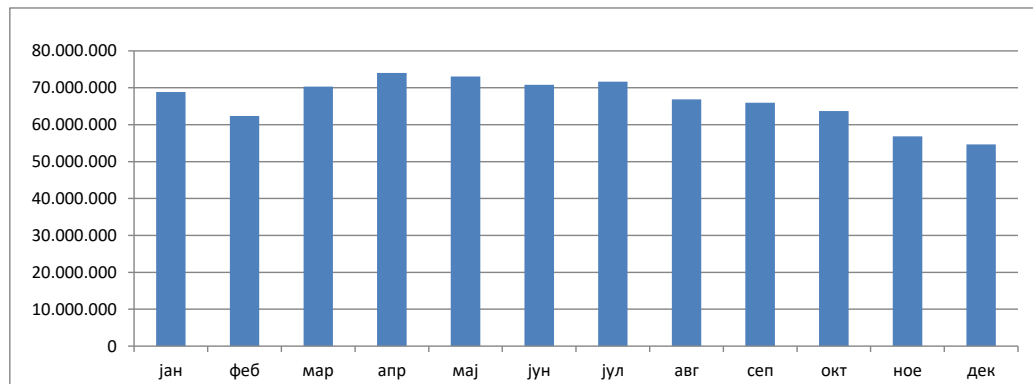
- 1.1. План на активности во 2020 година детално се дадени во Финансискиот план за 2020 година и во Годишната инвестициона програма за 2020 година на ЈП „Стрежево“ – Битола.



Кonto	СПЕЦИФИРАНИ РАСХОДИ	I квартал				II квартал				III квартал				IV квартал			
		План 2020	Реализација 2020	Реализација 2019	Реал./ План 2020	План 2020	Реализација 2020	Реализација 2019	Реал./ План 2020	План 2020	Реализација 2020	Реализација 2019	Реал./ План 2020	План 2020	Реализација 2020	Реализација 2019	Реал./ План 2020
440	Дневници за служб. пат. нокев. и патни трош.	101.781		121.211		100.258		77.695		99.106		101.640		195.980			
441	Надомест на трошоци на вработени	83.785		110.365		328.391		292.743		329.822		108.093		227.315			
	<b>II.7. Амортиз. на материјални и нематер. средства</b>	<b>67.520.970</b>		<b>67.675.033</b>		<b>67.520.970</b>		<b>67.823.252</b>		<b>67.441.187</b>		<b>67.113.809</b>		<b>67.397.286</b>			
430	Трошоци за амортизација за п-во	67.229.634		67.383.036		67.229.634		67.530.615		67.148.261		66.824.233		67.108.291			
431	Трошоци за амортизација на биол. средства																
432	Трошоци за амортизација за админ.	291.336		291.997		291.336		292.637		292.926		289.576		288.995			
	<b>II.8. Вредн. усогласување на тековни и нет. с-ва</b>													<b>1.602.947</b>			
451	Вредн. усоглас. на материјални средства																
452	Вредн. усоглас. на краткор. побарувања																
455	Вредн. усоглас. на краткор. побарувања													1.602.947			
	<b>II.9. Резервирања за трошоци и ризици</b>													<b>6.000.000</b>			
439	Останати долг. резерв. за трош. и ризици													6.000.000			
	<b>II.10. Останати раходи од работењето</b>	<b>205.589</b>		<b>289.825</b>		<b>322.343</b>		<b>370.031</b>		<b>188.271</b>		<b>1.056.382</b>		<b>1.825.100</b>			
460	Загуба од расход. на матер. средства																
464	Кусоци, кало, растур, расип. и кршење	96.763		181.559		179.157		275.311		179.945		62.887		161.606			
466	Расход од отпис на побарувања																
468	Казни, пенали, надомест за штети и др.	108.826		108.266		143.186		94.720		8.326		993.495		1.663.494			
469	Останати расходи од работењето																
	<b>IV. ФИНАНСИСКИ РАСХОДИ</b>	<b>43</b>		<b>4.879</b>		<b>24</b>		<b>5</b>		<b>232</b>		<b>3</b>		<b>6.370</b>			
474	Расходи за камати од работење	43		316		24		5		232		3		98			
475	Расходи по основ на курсни разлики			4.563										6.273			
	<b>Вкупно расходи (II + IV)</b>	<b>112.239.761</b>		<b>108.666.827</b>		<b>116.030.030</b>		<b>110.695.852</b>		<b>119.686.510</b>		<b>119.671.060</b>		<b>123.939.982</b>			
	<b>Вкупно расходи без амортизација (II + IV - II7)</b>	<b>44.718.791</b>		<b>40.991.794</b>		<b>48.509.060</b>		<b>42.872.600</b>		<b>52.245.323</b>		<b>52.557.251</b>		<b>56.542.696</b>			
	ТРОШОЦИ ЗА ПЛАТИ И ПРИДОНЕСИ	32.313.728		30.862.755		32.594.763		31.601.675		33.413.409		31.925.683		32.120.697			
	ПРОСЕЧЕН БРОЈ НА ВРАБОТЕНИ	231		238		241		241		241		241		241			239

<b>ИЗВЕШТАЈ ЗА ПАРИЧНИТЕ ТЕКОВИ</b>	<b>1</b>	<b>2</b>	<b>3</b>	<b>4</b>	<b>5</b>	<b>6</b>	<b>7</b>	<b>8</b>	<b>9</b>	<b>10</b>	<b>11</b>	<b>12</b>	<b>Вкупно</b>
Нето добивка / загуба по оданочување													
Амортизација на материјални средства													
Вредносно усогласување на тековни средства													
Побарувања од купувачите - <b>прилив</b>	17.317.796	8.469.881	25.593.188	19.782.299	16.485.813	14.163.598	14.560.000	13.896.000	15.321.000	16.415.000	12.930.000	17.396.000	<b>192.330.575</b>
Залихи													
Обврски кон добавувачи - <b>одлив</b>	-15.239.222	-14.949.322	-17.652.321	-16.068.950	-17.503.189	-16.399.571	-13.689.000	-18.690.000	-16.268.305	-18.650.000	-19.753.000	-19.587.695	<b>-204.450.575</b>
АВР													
ПВР													
Пар. средства од опер. активности - <b>разлика</b>	<b>2.078.574</b>	<b>-6.479.441</b>	<b>7.940.867</b>	<b>3.713.349</b>	<b>-1.017.376</b>	<b>-2.235.973</b>	<b>871.000</b>	<b>-4.794.000</b>	<b>-947.305</b>	<b>-2.235.000</b>	<b>-6.823.000</b>	<b>-2.191.695</b>	<b>-12.120.000</b>
Парични средства од инвестиции													
Парични средства од финансиски активности													
<b>Краткорочни обврски</b>			<b>14.838.412</b>			<b>10.343.833</b>			<b>14.865.500</b>			<b>14.950.800</b>	<b>14.950.800</b>
Долгорочни обврски													
Капитал													
Исплатена дивиденда													
<b>Нето зголемување/намалув. на паричните текови</b>	<b>2.078.574</b>	<b>-6.479.441</b>	<b>7.940.867</b>	<b>3.713.349</b>	<b>-1.017.376</b>	<b>-2.235.973</b>	<b>871.000</b>	<b>-4.794.000</b>	<b>-947.305</b>	<b>-2.235.000</b>	<b>-6.823.000</b>	<b>-2.191.695</b>	<b>-12.120.000</b>
<b>Парични средства на почетокот на периодот</b>	<b>66.800.000</b>	<b>68.878.574</b>	<b>62.399.133</b>	<b>70.340.000</b>	<b>74.053.349</b>	<b>73.035.973</b>	<b>70.800.000</b>	<b>71.671.000</b>	<b>66.877.000</b>	<b>65.929.695</b>	<b>63.694.695</b>	<b>56.871.695</b>	<b>66.800.000</b>
<b>Парични средства на крајот на периодот</b>	<b>68.878.574</b>	<b>62.399.133</b>	<b>70.340.000</b>	<b>74.053.349</b>	<b>73.035.973</b>	<b>70.800.000</b>	<b>71.671.000</b>	<b>66.877.000</b>	<b>65.929.695</b>	<b>63.694.695</b>	<b>56.871.695</b>	<b>54.680.000</b>	<b>54.680.000</b>

<b>ГРАФИЧКИ ПРИКАЗ</b>	<b>јан</b>	<b>фев</b>	<b>мар</b>	<b>апр</b>	<b>мај</b>	<b>јун</b>	<b>јул</b>	<b>авг</b>	<b>сеп</b>	<b>окт</b>	<b>ное</b>	<b>дек</b>	
<b>Парични средства на крајот на периодот</b>	<b>68.878.574</b>	<b>62.399.133</b>	<b>70.340.000</b>	<b>74.053.349</b>	<b>73.035.973</b>	<b>70.800.000</b>	<b>71.671.000</b>	<b>66.877.000</b>	<b>65.929.695</b>	<b>63.694.695</b>	<b>56.871.695</b>	<b>54.680.000</b>	



<b>МОМЕНТАЛНА ЛИКВИДНОСТ</b>	<b>јан</b>	<b>фев</b>	<b>мар</b>	<b>апр</b>	<b>мај</b>	<b>јун</b>	<b>јул</b>	<b>авг</b>	<b>сеп</b>	<b>окт</b>	<b>ное</b>	<b>дек</b>	
<b>Парични средства на крајот на периодот</b>			<b>4,74</b>			<b>6,84</b>			<b>4,44</b>			<b>3,66</b>	

<b>ПРЕГЛЕД НА КРЕДИТИ</b>		<b>ИЗНОС на основица</b>	<b>ИЗНОС на камата</b>	<b>Каматна стапка</b>	<b>Износ на месечен ануитет</b>	<b>Вкупно исплатено</b>	<b>Преостанат долг</b>	<b>Преостаната камата</b>	<b>Времетраење ( од - до, вк. год.)</b>
<b>КРАТКОРОЧНИ КРЕДИТИ</b>									
1	Кредит 1 Банка А								
2	Кредит 2 Банка А								
3	Кредит 3 Банка Б								
4	Кредит 4 Банка В								
5	<b>Вкупно краткорочни кредити (1 + 2 + 3 + 4)</b>								
<b>ДОЛГОРОЧНИ КРЕДИТИ</b>									
6	Кредит 1 Банка А								
7	Кредит 2 Банка А								
8	Кредит 3 Банка Б								
9	Кредит 4 Банка В								
10	<b>Вкупно долгорочни кредити (6 +7 + 8 + 9)</b>								
11	<b>Вкупно (5 +10 )</b>								

\* ЈП „СТРЕЖЕВО“ - БИТОЛА ВО 2020 ГОДИНА НЕМА ДА КОРИСТИ КРАТКОРОЧНИ ИЛИ ДОЛГОРОЧНИ КРЕДИТИ

ПРЕГЛЕД НА КВАРТАЛНИ ПОДАТОЦИ	I КВАРТАЛ			II КВАРТАЛ			III КВАРТАЛ			IV КВАРТАЛ			ВКУПНО		
	План[1]	Реали- зација[2]	Промена (%)	План	Реали- зација	Промена (%)	План	Реали- зација	Промена (%)	План	Реали- зација	Промена (%)	План	Реали- зација	Промена (%)
Тековна актива	177.840			174.600			170.994			164.453			164.453		
Тековни обврски	86.638			82.401			86.606			86.311			86.311		
Вкупно приходи од дејноста	48.962			52.671			60.601			75.984			238.217		
Вкупно приходи	49.004			52.692			60.625			76.478			238.799		
Вкупно расходи од дејноста	112.240			116.030			119.686			123.934			471.890		
Вкупно расходи	112.240			116.030			119.687			123.940			471.896		
Трошоци за плата	32.314			32.595			33.413			32.121			130.443		
Просечен број на вработени	231			241			241			241			239		
Вкупно трошоци за кредити															
Резерви															
Капитал	1.800.414			1.800.414			1.800.414			1.800.414			1.800.414		
<b>Добивка/Загуба</b>	<b>-63.235</b>			<b>-63.338</b>			<b>-59.062</b>			<b>-47.462</b>			<b>-233.097</b>		
Вкупно материјални средства	1.654.106			1.589.585			1.538.144			1.496.747			1.496.747		
Вкупно нематеријални с-ва															
Вкупно средства	1.654.106			1.589.585			1.538.144			1.496.747			1.496.747		

\* Забелешка: Долу наведените податоците се прикажани без амортизација

Вкупно приходи од дејноста	48.962			52.671			60.601			75.984			238.217		
Вкупно приходи	49.004			52.692			60.625			76.478			238.799		
Вкупно расходи без амортиз.	44.719			48.509			52.245			56.543			202.016		
Трошоци за плата	32.314			32.595			33.413			32.121			130.443		
Просечен број на вработени	231			241			241			241			239		
Вкупно трошоци за кредити															
Резерви															
Капитал	1.800.414			1.800.414			1.800.414			1.800.414			1.800.414		
<b>Добивка/Загуба без амортиз.</b>	<b>4.286</b>			<b>4.183</b>			<b>8.380</b>			<b>19.935</b>			<b>36.783</b>		

[1] Се пополнува при подготовка на Годишна програма за работа

[2] Се пополнува при доставување на Квартален извештај за работа

**Изработил:**

**Раководител на сектор за  
финансиско работење  
Љупчо Ангелевски**



---

**Одобрил:**

**Директор  
Методија Граматковски д.е.и.**

