



**ЈП Стрежево**  
**Битола**

**ИЗВЕШТАЈ**  
**ЗА ФИНАНСИСКОТО РАБОТЕЊЕ НА**  
**ЈП „СТРЕЖЕВО“ - БИТОЛА**  
**ВТОРО ТРОМЕСЕЧИЕ**  
**01.04.2021 ДО 30.06.2021**



**БИТОЛА, АВГУСТ 2021 ГОДИНА**

ИЗВЕШТАЈ ЗА ФИНАНСИКОТО РАБОТЕЊЕ НА ЈП „СТРЕЖЕВО“ - БИТОЛА  
ВТОРО ТРОМЕСЕЧИЕ 2021 ГОДИНА

---

ЈАВНО ПРЕТПРИЈАТИЕ  
“СТРЕЖЕВО“

БР. 05-514/1  
16.08. 2021 ГОД.  
БИТОЛА

Раководител на

Сектор за финансии

Изработиле:

Ангелевски Љупчо дипл.ек.



Раководител на

Одделение за финансии

Грујовска Митоза дипл.ек.



Одобрил:

Директор

Методија Граматковски д.е.и.



## СОДРЖИНА

|   |    |
|---|----|
| 1. УВОД -----   | 1  |
| 2. БИЛАНС НА СОСТОЈБА -----   | 3  |
| 3. ИЗВЕШТАЈ ЗА ПРОМЕНИТЕ ВО КАПИТАЛОТ -----   | 5  |
| 4. ИЗВЕШТАЈ ЗА ПАРИЧНИТЕ ТЕКОВИ СО ГРАФИЧКИ ПРИКАЗ<br>И МОМЕНТАЛНА ЛИКВИДНОСТ ----- | 6  |
| 5. ПРЕГЛЕД НА КРЕДИТИ -----   | 7  |
| 6. СПЕЦИФИКАЦИЈА НА ФИКСНИ СРЕДСТВА И АМОРТИЗАЦИЈА -----                            | 8  |
| 7. СПЕЦИФИЦИРАНИ РАСХОДИ -----  | 9  |
| 8. СПЕЦИФИЦИРАНИ ПРИХОДИ -----  | 11 |
| 9. БИЛАНС НА УСПЕХ -----  | 12 |
| 10. СПЕЦИФИЦИРАНИ ПРИХОДИ И РАСХОДИ -----   | 13 |
| 11. ПРЕГЛЕД НА КВАРТАЛНИ ПОДАТОЦИ -----   | 15 |
| 12. ТАБЕЛА НА АНАЛИТИКА НА СИНТЕТИЧКИТЕ КОНТА 419, 422 , 449 ----                   | 16 |
| 13. СПИСОК НА ЧЛЕНОВИ НА ОРГАНИТЕ НА УПРАВУВАЊЕ И<br>ИСПЛАТЕНИ НАДОМЕСТОЦИ -----    | 17 |

## УВОД

ЈП „Стрежево“ - Битола во анализираниот период (второто тромесечие од 2021 година) вршеше навремена исплата на плати и надоместоци на плати, редовна и навремена исплата на обврски спрема УЈП по основ на ДДВ, како и редовна исплата на обврските спрема добавувачите.

Од финансиските извештаи што произлегуваат од работењето на ЈП „Стрежево“ - Битола во второто тромесечие од 2021 година, како и споредено со оствареното во второто тромесечие од 2020 година, може да се констатира следното:

1. Со хоризонтална анализа на билансните позиции во Билансот на состојба, и промените настанати по билансни позиции во 2021 година во однос на 2020 година се забележува дека тековните средства пораснале за 3,0%. Билансните позиции укажуваат дека тоа е резултат на комбинирано влијание на порастот на побарувањата за 15,3%, порастот на залихите за 33,4%, и истовремено падот на паричните средства за 27,2%. На опаѓањето на паричните средства свое влијание има набавките на резервни делови за опрема за деталната цевководна мрежа, кои во наредниот период ќе се употребат за ревитализација на постојните цевководи и за проширување на мрежата на површини каде до сега не се вршеше наводнување, како и порастот на побарувањата. И покрај овие движења во структурата на тековните средства коефициентот за ликвидност на претпријатието и понатаму е висок, односно паричните средства неколкукратно ги покриваат краткорочните обврски на претпријатието. Структурата на тековните средства ги отсликува припремните активности да се создаде добра основа за спроведување на интензивна инвестициона активност на претпријатието за да се реализира она што е предвидено во инвестиционата програма за 2021 година во поглед на инвестиционото одржување на постојната цевководната мрежа и нејзиното проширување на нови површини, и покрај пандемијата предизвикана од корона вирусот Ковид-19. Претпријатието редовно ги сервисира обврските од сопствени извори на средства, согласно пристигнувањето на валутите за плаќање на истите без да користи кредитни извори. Побарувањата од купувачите и понатаму се на високо ниво заради проблемот со наплатата на побарувањата од ЗК „Пелагонија“ – Битола кои на 30.06.2021 година изнесуваат 32.519.399 денари за 2019, 2020 и 2021 година, што во одредена мера негативно влијае на работењето на претпријатието. Залихите покажуваат зголемување од 33,4% и главно се состојат од хидромеханички резервни делови и цевки кои како што претходно е потенцирано во наредниот период ќе бидат употребени за инвестиционо одржување на деталната цевководна мрежа, како и за проширување на истата на површини каде до сега не се вршело наводнување од водите на хидросистемот „Стрежево“. Вкупната актива - средствата се во опаѓање заради самата структура каде нетековните средства учествуваат со голем процент, и соодветно на тоа висок е износот на амортизацијата и исправката на вредноста на нетековните средства. Краткорочните обврски се намалени за 32,9%, што е во согласност со политиките на претпријатието навремено и редовно да се сервисираат обврските кон комитентите во зависност од пристигнувањето на валутата. Поради високата амортизација, претпријатието континуирано остварува загуби во изминатите години кои се покриваат на терет на капиталот, заради што вредноста на вкупниот капитал е намалена и изнесува 1.589.116.533 денари.

2. Од извештајот за паричните текови може да се констатира дека паричните средства на крајот на второто тромесечие се добра основа за реализација на

планираните инвестиции од сопствени финансиски средства, согласно инвестиционата програма за 2021 година.

3. Претпријатието својата деловна активност ја финансира од сопствени тековни средства па според тоа не е изложено на ризик од финансиска задолженост, заради фактот што не користи кредити и нема долгорочни обврски.

4. Спецификацијата на фиксни средства и амортизација ја дава структурата на материјалните средства и пресметаната амортизација за нив. Вредноста на амортизацијата е висока од каде што произлегува континуираното покажување на загуби во работењето на претпријатието.

5. Вкупните расходи во второто тромесечие од тековната 2021 година изнесуваат 116.461.381 денари и се за 3,70% повисоки од второто тромесечие од претходната 2020 година, главно како резултат на зголемувањето на трошоците на синтетичкото konto 404 (Трошоци за резервни делови и материјали за одржување за производство), а се со цел да се доведе **Деталната цевководна мрежа** во што подобра кондиција за поквалитетно и навремено снабдување со вода на водокорисниците. Детално расходите по видови се прикажани во прегледот на специфицирани расходи.

6. Вкупните приходи во второто тромесечие од тековната 2021 година изнесуваат 49.141.447 денари, или во однос на второто тромесечие од претходната година вкупните приходи се поголеми за 4,03%. Зголемувањето на вкупните приходи е резултат на комбинирано влијание од зголемувањето на финансиските приходи во второто тромесечие од тековната година и тоа на аналитичкото konto – приходи од камати од ЗК „Пелагонија“ а.д. Битола и едновременно намалување на приходите од снабдување со сурова вода за водоснабдување на населението преку ЈКП „Водовод“ – Битола заради поволната хидролошка состојба и снабдувањето со вода за пиење на градот Битола и околните општини од сопствените извори на комуналното претпријатие. Намалување има и кај приходите од производство на електрична енергија. Останатите приходи, како приходи од вода за наводнување во земјоделието, како и приходите од испорака на вода за индустријата главно се на ниво на приходите од претходната година, додека приходите од производство на риби покажуваат одредено зголемување.

7. Билансот на успех на претпријатието во второто тромесечие покажува загуба од 67.319.935 денари, но ако го изолираме влијанието на амортизацијата на деловниот резултат т.е. ако приходите ги намалиме за расходите без амортизација, претпријатието во второто тромесечие од тековната 2021 година покажува позитивен деловен резултат од работењето во износ од 198.515 денари.

8. Во прилог кон извештајот за финансиското работење на претпријатието во второто тромесечие од 2021 година, на страна 16 приложена е Табела на аналитика на синтетичките conta 419 (Останати услуги), 422 (Останати трошоци на вработените) и 449 (Останати трошоци од работењето).

9. Како прилог кон извештајот на страна 17 е приложен и Список на членови на органите на управување за исплатени бруто надоместоци во разгледуваниот период од 2021 година. Висината на надоместокот исплатен во нето износ за претседателите на органите на управување изнесува 12.000 денари, а за членовите изнесува 10.000 денари.

| БИЛАНС НА СОСТОЈБА |  | ОСТВАРЕНО                         | ПЛАНИРАНО                         | ОСТВАРЕНО                         | Споредбена                                       | Споредбена  | Структурна                 |
|--------------------|--|-----------------------------------|-----------------------------------|-----------------------------------|--|---|----------------------------|
|                    |  | за квартал од претходна год. 2020 | за квартал од тековна година 2021 | за квартал од тековна година 2021 | анализа оств. тек. година / оств. претх. год (%) | анализа оств. тек. година / план. тек. Година (%) | анализа тековна година (%) |
|                    |  | II квартал                        | II квартал                        | II квартал                        | II квартал                                       | II квартал  | II квартал                 |
| <b>АКТИВА</b>      |  |                                   |                                   |                                   |  |   |                            |
| 1                  | Парични средства                                     | 82.620.187                        | 74.500.000                        | 60.172.730                        | 72,8%  | 80,8%   | 3,86%                      |
| 2                  | Побарувања   | 67.573.075                        | 77.100.000                        | 77.930.538                        | 115,3%   | 101,1%  | 5,00%                      |
| 3                  | Залихи   | 54.951.903                        | 58.824.646                        | 73.286.334                        | 133,4%   | 124,6%  | 4,70%                      |
| 4                  | Краткорочни финансиски средства                      |                                   |                                   |                                   |  |   | 0,00%                      |
| 5                  | Други тековни средства (АВР)                         | 1.554.283                         | 2.806.632                         | 1.559.237                         | 100,3%   | 55,6%   | 0,10%                      |
| 6                  | <b>Тековна актива - средства (1 + 2 + 3 + 4 + 5)</b> | <b>206.699.448</b>                | <b>213.231.278</b>                | <b>212.948.839</b>                | <b>103,0%</b>                                    | <b>99,9%</b>                                      | <b>13,66%</b>              |
| 7                  | Материјални средства и вложувања во недвижности      | 1.600.719.276                     | 1.350.950.366                     | 1.344.129.227                     | 84,0%  | 99,5%   | 86,23%                     |
| 8                  | Долгорочни финансиски вложувања                      |                                   |                                   |                                   |  |   |                            |
| 9                  | Нематеријални средства                               | 2.437.500                         | 1.687.500                         | 1.687.500                         |  |   | 0,11%                      |
| 10                 | Долгорочни финансиски средства                       | 9.000                             | 9.000                             | 9.000                             | 100,0%   | 100,0%  | 0,00%                      |
| 11                 | <b>Нетековна актива - средства (7 + 8 + 9 + 10)</b>  | <b>1.603.165.776</b>              | <b>1.352.646.866</b>              | <b>1.345.825.727</b>              | <b>83,9%</b>                                     | <b>99,5%</b>                                      | <b>86,34%</b>              |
| 12                 | <b>Вкупна актива - средства (6 + 11)</b>             | <b>1.809.865.224</b>              | <b>1.565.878.144</b>              | <b>1.558.774.566</b>              | <b>86,1%</b>                                     | <b>99,5%</b>                                      | <b>100,00%</b>             |
| 13                 | Вонбилансна актива                                   | 2.325.000                         | 2.325.000                         | 2.325.000                         |  |   |                            |

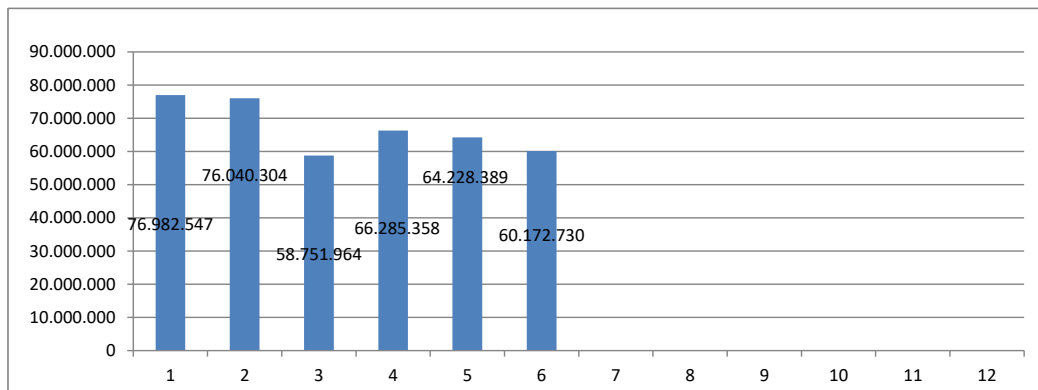
| БИЛАНС НА СОСТОЈБА |  | ОСТВАРЕНО                         | ПЛАНИРАНО                         | ОСТВАРЕНО                         | Споредбена                                       | Споредбена  | Структурна                 |
|--------------------|--|-----------------------------------|-----------------------------------|-----------------------------------|--|---|----------------------------|
|                    |  | за квартал од претходна год. 2020 | за квартал од тековна година 2021 | за квартал од тековна година 2021 | анализа оств. тек. година / оств. претх. год (%) | анализа оств. тек. година / план. тек. Година (%) | анализа тековна година (%) |
|                    |  | II квартал                        | II квартал                        | II квартал                        | II квартал                                       | II квартал  | II квартал                 |
| <b>ПАСИВА</b>      |  |                                   |                                   |                                   |  |   |                            |
| 14                 | Краткорочни обврски  | 25.021.600                        | 15.647.230                        | 16.801.679                        | 67,1%  | 107,4%  | 1,08%                      |
| 15                 | Одложено плаќање на трошоци и приходи (ПВР)                | 76.963.341                        | 73.044.459                        | 73.028.535                        | 94,9%  | 100,0%  | 4,68%                      |
| 16                 | <b>Тековни обврски (14+15)</b>                             | <b>101.984.941</b>                | <b>88.691.689</b>                 | <b>89.830.214</b>                 | <b>88,1%</b>                                     | <b>101,3%</b>                                     | <b>5,76%</b>               |
| 17                 | Долгорочни обврски   | 1.971.816                         | 1.232.364                         | 1.232.364                         | 62,5%  | 100,0%  | 0,08%                      |
| 18                 | Други долгорочни обврски и резервирања за ризици и трошоци | 12.000.000                        | 12.000.000                        | 12.000.000                        |  | 100,0%  | 0,77%                      |
| 19                 | <b>Нетековни обврски (17+18)</b>                           | <b>13.971.816</b>                 | <b>13.232.364</b>                 | <b>13.232.364</b>                 | <b>94,7%</b>                                     | <b>100,0%</b>                                     | <b>0,85%</b>               |
| 20                 | <b>Обврски (16+19)</b>                                     | <b>115.956.757</b>                | <b>101.924.053</b>                | <b>103.062.578</b>                | <b>88,9%</b>                                     | <b>101,1%</b>                                     | <b>6,61%</b>               |
| 21                 | Капитал  | 1.824.664.643                     | 1.586.124.230                     | 1.589.116.533                     | 87,1%  | 100,2%  | 101,95%                    |
| 22                 | Акумулирана добивка  |                                   |                                   |                                   |  |   | 0,00%                      |
| 23                 | Резерви  |                                   |                                   |                                   |  |   | 0,00%                      |
| 24                 | Ревалоризациони резерви                                    |                                   |                                   |                                   |  |   | 0,00%                      |
| 25                 | Добивка/ Загуба за деловната година                        | -130.756.176                      | -122.170.139                      | -133.404.545                      | 102,0%   | 109,2%  | -8,56%                     |
| 26                 | <b>Вкупен капитал (21+22+23+24+25)</b>                     | <b>1.693.908.467</b>              | <b>1.463.954.091</b>              | <b>1.455.711.989</b>              | <b>85,9%</b>                                     | <b>99,4%</b>                                      | <b>93,39%</b>              |
| 27                 | <b>Вкупно Обврски и капитал (20+26)</b>                    | <b>1.809.865.224</b>              | <b>1.565.878.144</b>              | <b>1.558.774.566</b>              | <b>86,1%</b>                                     | <b>99,5%</b>                                      | <b>100,00%</b>             |
| 28                 | Вонбилансна пасива   | 2.325.000                         | 2.325.000                         | 2.325.000                         |  |   |                            |

| ИЗВЕШТАЈ ЗА ПРОМЕНИТЕ ВО<br>КАПИТАЛОТ           | ОСТВАРЕНО                               | ПЛАНИРАНО                               | ОСТВАРЕНО                               | Споредбена  | Споредбена   | Структурна                       |
|---|---|---|---|---|--|----------------------------------|
|   | за квартал од<br>претходна год.<br>2020 | за квартал од<br>тековна година<br>2021 | за квартал од<br>тековна година<br>2021 | анализа<br>оств. тек. година /<br>оств. претх. год<br>(%) | анализа<br>оств. тек. година /<br>план. тек. Година<br>(%) | анализа<br>тековна година<br>(%) |
|   | II квартал                              | II квартал                              | II квартал                              | II квартал  | II квартал   | II квартал                       |
| Нераспределена добивка на почетокот на периодот |   |   |   |   |  |                                  |
| Нето добивка/загуба за деловната година         | -130.756.176                            | -122.170.139                            | -133.404.545                            | 102%  |  |                                  |
| Резерви   |   |   |   |   |  |                                  |
| Ревалоризациони резерви                         |   |   |   |   |  |                                  |
| Дивиденда                                       |   |   |   |   |  |                                  |
| Усогласувања на задржаната добивка              |   |   |   |   |  |                                  |
| Нераспределена добивка на крајот на периодот    | -130.756.176                            | -122.170.139                            | -133.404.545                            | 102%  |  |                                  |



| <b>ИЗВЕШТАЈ ЗА ПАРИЧНИТЕ ТЕКОВИ</b>                  | <b>1</b>          | <b>2</b>          | <b>3</b>           | <b>4</b>          | <b>5</b>          | <b>6</b>          | <b>7</b> | <b>8</b> | <b>9</b> | <b>10</b> | <b>11</b> | <b>12</b> | <b>Вкупно</b>      |
|--|-------------------|-------------------|--------------------|-------------------|-------------------|-------------------|----------|----------|----------|-----------|-----------|-----------|--------------------|
| Нето добивка / загуба по оданочување                 |                   |                   |                    |                   |                   |                   |          |          |          |           |           |           |                    |
| Амортизација на материјални средства                 |                   |                   |                    |                   |                   |                   |          |          |          |           |           |           |                    |
| Вредносно усогласување на тековни средства           |                   |                   |                    |                   |                   |                   |          |          |          |           |           |           |                    |
| Побарувања од купувачите - прилив                    | 24.312.182        | 16.466.842        | 6.790.268          | 25.974.692        | 16.294.207        | 16.202.912        |          |          |          |           |           |           | 106.041.103        |
| Залихи   |                   |                   |                    |                   |                   |                   |          |          |          |           |           |           |                    |
| Обврски кон добавувачи - одлив                       | -26.349.588       | -17.409.085       | -24.078.608        | -18.441.298       | -18.351.176       | -20.258.571       |          |          |          |           |           |           | -124.888.326       |
| АВР  |                   |                   |                    |                   |                   |                   |          |          |          |           |           |           |                    |
| ПВР  |                   |                   |                    |                   |                   |                   |          |          |          |           |           |           |                    |
| <b>Парични средства од оперативни активности</b>     | <b>-2.037.406</b> | <b>-942.243</b>   | <b>-17.288.340</b> | <b>7.533.394</b>  | <b>-2.056.969</b> | <b>-4.055.659</b> |          |          |          |           |           |           | <b>-18.847.223</b> |
| <b>Парични средства од инвестиции</b>                |                   |                   |                    |                   |                   |                   |          |          |          |           |           |           |                    |
| <b>Парични средства од финансиски активности</b>     |                   |                   |                    |                   |                   |                   |          |          |          |           |           |           |                    |
| Краткорочни обврски                                  |                   |                   |                    |                   |                   |                   |          |          |          |           |           |           |                    |
| Долгорочни обврски                                   |                   |                   |                    |                   |                   |                   |          |          |          |           |           |           |                    |
| Капитал  |                   |                   |                    |                   |                   |                   |          |          |          |           |           |           |                    |
| Исплатена дивиденда                                  |                   |                   |                    |                   |                   |                   |          |          |          |           |           |           |                    |
| <b>Нето зголемување/намалув. на паричните текови</b> | <b>-2.037.406</b> | <b>-942.243</b>   | <b>-17.288.340</b> | <b>7.533.394</b>  | <b>-2.056.969</b> | <b>-4.055.659</b> |          |          |          |           |           |           | <b>-18.847.223</b> |
| <b>Парични средства на почетокот на периодот</b>     | <b>79.019.953</b> | <b>76.982.547</b> | <b>76.040.304</b>  | <b>58.751.964</b> | <b>66.285.358</b> | <b>64.228.389</b> |          |          |          |           |           |           | <b>79.019.953</b>  |
| <b>Парични средства на крајот на периодот</b>        | <b>76.982.547</b> | <b>76.040.304</b> | <b>58.751.964</b>  | <b>66.285.358</b> | <b>64.228.389</b> | <b>60.172.730</b> |          |          |          |           |           |           | <b>60.172.730</b>  |

| <b>ГРАФИЧКИ ПРИКАЗ</b>                        | <b>јан</b>        | <b>фев</b>        | <b>мар</b>        | <b>апр</b>        | <b>мај</b>        | <b>јун</b>        | <b>јул</b> | <b>авг</b> | <b>сеп</b> | <b>окт</b> | <b>ное</b> | <b>дек</b> |  |
|---|-------------------|-------------------|-------------------|-------------------|-------------------|-------------------|------------|------------|------------|------------|------------|------------|--|
| <b>Парични средства на крајот на периодот</b> | <b>76.982.547</b> | <b>76.040.304</b> | <b>58.751.964</b> | <b>66.285.358</b> | <b>64.228.389</b> | <b>60.172.730</b> |            |            |            |            |            |            |  |



Графички приказ на паричниот тек за I и II квартал

| <b>ПРЕГЛЕД НА КРЕДИТИ</b>  |   | <b>ИЗНОС на<br/>основица</b> | <b>ИЗНОС на<br/>камата</b> | <b>Каматна<br/>стапка</b> | <b>Износ на<br/>месечен<br/>ануитет</b> | <b>Вкупно<br/>исплатено</b> | <b>Преостанат<br/>долг</b> | <b>Преостаната<br/>камата</b> | <b>Времетраење<br/>( од - до,<br/>вк. год.)</b> |
|----------------------------|---|------------------------------|----------------------------|---------------------------|---|-----------------------------|----------------------------|-------------------------------|---|
| <b>КРАТКОРОЧНИ КРЕДИТИ</b> |   |                              |                            |                           |   |                             |                            |                               |   |
| 1                          | Кредит 1 Банка А                                      |                              |                            |                           |   |                             |                            |                               |   |
| 2                          | Кредит 2 Банка А                                      |                              |                            |                           |   |                             |                            |                               |   |
| 3                          | Кредит 3 Банка Б                                      |                              |                            |                           |   |                             |                            |                               |   |
| 4                          | Кредит 4 Банка В                                      |                              |                            |                           |   |                             |                            |                               |   |
| 5                          | <b>Вкупно краткорочни кредити<br/>(1 + 2 + 3 + 4)</b> |                              |                            |                           |   |                             |                            |                               |   |
| <b>ДОЛГОРОЧНИ КРЕДИТИ</b>  |   |                              |                            |                           |   |                             |                            |                               |   |
| 6                          | Кредит 1 Банка А                                      |                              |                            |                           |   |                             |                            |                               |   |
| 7                          | Кредит 2 Банка А                                      |                              |                            |                           |   |                             |                            |                               |   |
| 8                          | Кредит 3 Банка Б                                      |                              |                            |                           |   |                             |                            |                               |   |
| 9                          | Кредит 4 Банка В                                      |                              |                            |                           |   |                             |                            |                               |   |
| 10                         | <b>Вкупно долгорочни кредити<br/>(6 +7 + 8 + 9)</b>   |                              |                            |                           |   |                             |                            |                               |   |
| 11                         | <b>Вкупно<br/>(5 +10 )</b>                            |                              |                            |                           |   |                             |                            |                               |   |

\* ЈП „СТРЕЖЕВО“ - БИТОЛА НЕ КОРИСТИ КРАТКОРОЧНИ ИЛИ ДОЛГОРОЧНИ КРЕДИТИ

| СПЕЦИФИКАЦИЈА НА ФИКСНИ СРЕДСТВА И АМОРТИЗАЦИЈА |   | СОСТОЈБА за квартал од претходна година 2020 | АМОРТИЗ. за квартал од претходна година 2020 | СОСТОЈБА за квартал од тековна год. 2021 | АМОРТИЗ. за квартал од тековна година 2021 | ПРЕДВИДЕНА АМОРТИЗ. за следен квартал од тековна год. | Процент на промена на основни с-ва (%) | Процент на промена на амортизација (%) |
|---|---|--|--|--|--|---|--|--|
|   |   | II квартал                                   | II квартал                                   | II квартал                               | II квартал                                 | II квартал  | II квартал                             | II квартал                             |
| <b>КОНТО</b>                                    | <b>I. МАТЕРИЈАЛНИ СРЕДСТВА</b>          |  |  |  |  |   |  |  |
| 011   | Градежни објекти                        | 1.535.919.531                                | 64.083.727                                   | 1.281.921.727                            | 64.142.282                                 |   | 83,46%                                 | 100,09%                                |
| 012   | Опрема                                  | 31.228.057                                   | 999.993                                      | 28.472.140                               | 1.250.639                                  |   | 91,17%                                 | 125,06%                                |
| 013   | Деловен инвентар и транспортни средства | 15.613.992                                   | 1.879.124                                    | 15.521.764                               | 1.844.468                                  |   | 99,41%                                 | 98,16%                                 |
| 020   | Вложувања во недвижности за наем        | 6.280.509                                    | 93.563                                       | 5.906.261                                | 93.562                                     |   | 94,04%                                 | 100,00%                                |
| 016   | Средства во подготовка                  | 11.659.012                                   |  | 12.289.158                               |  |   | 105,40%                                |  |
| 017   | Дадени аванси                           | 18.178                                       |  | 18.178                                   |  |   | 100,00%                                |  |
|   | <b>Вкупно материјални средства</b>      | <b>1.600.719.277</b>                         | <b>67.056.406</b>                            | <b>1.344.129.227</b>                     | <b>67.330.949</b>                          |   | <b>83,97%</b>                          | <b>100,41%</b>                         |
|   | <b>II. НЕМАТЕРИЈАЛНИ СРЕДСТВА</b>       |  |  |  |  |   |  |  |
|   | Дадени аванси                           |  |  |  |  |   |  |  |
|   | Софтвер и останати права                |  |  |  |  |   |  |  |
|   | Гудвил                                  |  |  |  |  |   |  |  |
|   | Трошоци за истражување и развој         |  |  |  |  |   |  |  |
| 003   | Други нематеријални средства - Софтвер  | 2.437.500                                    | 187.500                                      | 1.687.500                                | 187.500                                    |   | 69,23%                                 | 100,00%                                |
|   | <b>Вкупно нематеријални средства</b>    | <b>2.437.500</b>                             | <b>187.500</b>                               | <b>1.687.500</b>                         | <b>187.500</b>                             |   | <b>69,23%</b>                          | <b>100,00%</b>                         |
|   | <b>ВКУПНО СРЕДСТВА (I + II)</b>         | <b>1.603.156.777</b>                         | <b>67.243.906</b>                            | <b>1.345.816.727</b>                     | <b>67.518.449</b>                          |   | <b>83,95%</b>                          | <b>100,41%</b>                         |

| Конто | СПЕЦИФИЦИРАНИ РАСХОДИ                                      | ОСТВАРЕНО<br>за квартал од<br>претходна год.<br>2020 | ПЛАНИРАНО<br>за квартал од<br>тековна год.<br>2021 | ОСТВАРЕНО<br>за квартал од<br>тековна год.<br>2021 | Споредб. анализа<br>оств. тек. година /<br>оств. претх. год<br>(%) | Споредб. анализа<br>оств. тек. година /<br>план. тек. год.<br>(%) | Структурна<br>анализа<br>тековна год.<br>(%) |
|-------|--|--|--|--|--|---|--|
|       |  | II квартал   | II квартал   | II квартал   | II квартал   | II квартал  | II квартал                                   |
|       | <b>II. РАСХОДИ ОД РАБОТЕЊЕТО</b>                           | <b>112.303.926</b>                                   | <b>113.156.951</b>                                 | <b>116.461.361</b>                                 | <b>103,70%</b>   | <b>102,92%</b>  | <b>100,00%</b>                               |
|       | <b>II.1. Потрошени сировини и материјали</b>               | <b>4.792.481</b>                                     | <b>3.793.524</b>                                   | <b>7.587.596</b>                                   | <b>158,32%</b>   | <b>200,01%</b>  | <b>6,52%</b>                                 |
| 400   | Трошоци за сировини и материјали за п-во                   | 480.869  | 859.293  | 750.586  | 156,09%  | 87,35%  | 0,64%  |
| 401   | Трошоци за материјали за администрација                    | 154.282  | 166.922  | 143.051  | 92,72%   | 85,70%  | 0,12%  |
| 402   | Трошоци за енергија за п-во                                | 1.304.619  | 1.276.247  | 1.377.707  | 105,60%  | 107,95%   | 1,18%  |
| 403   | Трошоци за енергија за администрација                      | 294.472  | 288.287  | 279.566  | 94,94%   | 96,97%  | 0,24%  |
| 404   | Трош. за рез. дел. и матер. за одрж. за п-во               | 2.290.972  | 978.684  | 4.579.625  | 199,90%  | 467,94%   | 3,93%  |
| 405   | Трош. за рез. дел. и матер. за одрж. за админ.             | 13.665   | 2.679  | 2.584  | 18,91%   | 96,44%  | 0,00%  |
| 407   | Трош. за сит. инв. амбал. и автогуми за п-во               | 238.097  | 190.380  | 339.124  | 142,43%  | 178,13%   | 0,29%  |
| 408   | Трош. за сит. инв. амбал. и автогуми за админ.             | 15.505   | 31.032   | 115.353  | 743,97%  | 371,72%   | 0,10%  |
|       | <b>II.2. Набавна вредност на продадени стоки</b>           | <b>1.563.890</b>                                     | <b>2.838.050</b>                                   | <b>2.077.694</b>                                   | <b>132,85%</b>   | <b>73,21%</b>   | <b>1,78%</b>                                 |
| 700   | Трошоци за продадени производи и услуги                    | 961.761  | 2.155.531  | 1.205.530  | 125,35%  | 55,93%  | 1,04%  |
| 701   | Набавна вредност на продадени стоки                        | 602.129  | 682.519  | 872.164  | 144,85%  | 127,79%   | 0,75%  |
|       | <b>II.3. Наб. вредн. на продад. рез. делови, сит. инв.</b> |  |  |  |  |   |  |
| 703   | Набавна вредност на продад. материјали                     |  |  |  |  |   |  |
|       | <b>II.4. Услуги со карактер на материјални трошоци</b>     | <b>1.439.258</b>                                     | <b>1.305.931</b>                                   | <b>1.271.184</b>                                   | <b>88,32%</b>  | <b>97,34%</b>   | <b>1,09%</b>                                 |
| 410   | Транспортни услуги   | 59   | 9.765  | 110  | 186,44%  | 1,13%   | 0,00%  |
| 411   | Поштенски, телефон. и интернет услуги                      | 504.540  | 435.823  | 494.890  | 98,09%   | 113,55%   | 0,42%  |
| 412   | Надв. услуги за изработ. на добра и изврш. усл.            | 68   |  |  |  |   |  |
| 413   | Услуги за одржување и заштита                              | 274.240  | 395.104  | 258.304  | 94,19%   | 65,38%  | 0,22%  |
| 414   | Наем - лизинг  | 74.892   | 144.843  | 74.892   | 100,00%  | 51,71%  | 0,06%  |
| 415   | Комунални услуги   | 232.827  | 160.328  | 136.037  | 58,43%   | 84,85%  | 0,12%  |
| 417   | Трош. за реклама, пропаг. пром. саеми                      | 15.356   | 18.484   | 7.800  | 50,79%   | 42,20%  | 0,01%  |
| 419   | Останати услуги  | 337.276  | 141.585  | 299.151  | 88,70%   | 211,29%   | 0,26%  |
|       | <b>II.5. Останати трошоци на работењето</b>                | <b>2.967.790</b>                                     | <b>2.796.816</b>                                   | <b>3.105.881</b>                                   | <b>104,65%</b>   | <b>111,05%</b>  | <b>2,67%</b>                                 |
| 442   | Трош. за надом. и др. прим. на чл. на У.О. и Н.О.          | 479.994  | 481.078  | 479.994  | 100,00%  | 99,77%  | 0,41%  |
| 443   | Трошоци за спонзорства и донации                           | 60.000   | 1.339  | 136.667  | 227,78%  | 10204,30%   | 0,12%  |
| 444   | Трошоци за репрезентација                                  | 41.011   | 54.901   | 22.458   | 54,76%   | 40,91%  | 0,02%  |
| 445   | Трошоци за осигурување                                     | 973.875  | 1.051.087  | 1.072.556  | 110,13%  | 102,04%   | 0,92%  |
| 446   | Банкарски услуги и трош. за платен промет                  | 62.127   | 55.581   | 65.559   | 105,52%  | 117,95%   | 0,06%  |
| 447   | Дан. кои не зависат од резулт. член. и др.                 | 114.600  | 72.944   | 103.148  | 90,01%   | 141,41%   | 0,09%  |
| 448   | Трошоци за користење на права                              | 53.284   | 23.778   | 19.279   | 36,18%   | 81,08%  | 0,02%  |
| 449   | Останати трошоци на работењето                             | 1.182.899  | 1.056.109  | 1.206.220  | 101,97%  | 114,21%   | 1,04%  |

| Конто | СПЕЦИФИЦИРАНИ РАСХОДИ                                    | ОСТВАРЕНО<br>за квартал од<br>претходна год.<br>2020 | ПЛАНИРАНО<br>за квартал од<br>тековна год.<br>2021 | ОСТВАРЕНО<br>за квартал од<br>тековна год.<br>2021 | Споредб. анализа<br>оств. тек. година /<br>оств. претх. год<br>(%) | Споредб. анализа<br>оств. тек. година /<br>план. тек. год.<br>(%) | Структурна<br>анализа<br>тековна год.<br>(%) |
|-------|--|--|--|--|--|---|--|
|       |  | II квартал   | II квартал   | II квартал   | II квартал   | II квартал  | II квартал                                   |
|       | <b>II.6. Трошоци за вработените</b>                      | <b>33.778.365</b>                                    | <b>33.780.199</b>                                  | <b>34.480.424</b>                                  | 102,08%  | 102,07%   | <b>29,61%</b>                                |
| 420   | Плата и надоместоци на плата за п-во                     | 24.488.146   | 24.178.641   | 24.861.494   | 101,52%  | 102,82%   | <b>21,35%</b>                                |
| 421   | Плата и надоместоци на плата за админ.                   | 9.194.410  | 9.079.861  | 9.206.736  | 100,13%  | 101,40%   | <b>7,91%</b>                                 |
| 422   | Останати трошоци за вработените                          | 30.000   | 101.648  | 226.480  | 754,93%  | 222,81%   | <b>0,19%</b>                                 |
| 440   | Дневници за служб.пат.ноќев.и патни трош.                | 4.800  | 25.011   | 44.380   | 924,58%  | 177,44%   | <b>0,04%</b>                                 |
| 441   | Надомест на трошоци на вработени                         | 61.009   | 395.038  | 141.334  | 231,66%  | 35,78%  | <b>0,12%</b>                                 |
|       | <b>II.7. Амортиз. на материјални и нематер. средства</b> | <b>67.243.905</b>                                    | <b>68.114.471</b>                                  | <b>67.518.449</b>                                  | <b>100,41%</b>   | <b>99,12%</b>   | <b>57,97%</b>                                |
| 430   | Трошоци за амортизација за п-во                          | 67.032.960   | 67.621.477   | 66.915.961   | 99,83%   | 98,96%  | <b>57,46%</b>                                |
| 431   | Трошоци за амортизација на биол.средства                 |  |  |  |  |   |  |
| 432   | Трошоци за амортизација за админ.                        | 210.945  | 492.993  | 602.488  | 285,61%  | 122,21%   | <b>0,52%</b>                                 |
|       | <b>II.8. Вредн. усогласување на тековни и нет. с-ва</b>  |  |  |  |  |   |  |
| 451   | Вредн.усоглас.на материјални средства                    |  |  |  |  |   |  |
| 452   | Вредн.усоглас.на вложувања во недвижности                |  |  |  |  |   |  |
| 455   | Вредн.усоглас.на краткор.побарувања                      |  |  |  |  |   |  |
|       | <b>II.9. Резервирања за трошоци и ризици</b>             |  |  |  |  |   |  |
| 439   | Останати долг. резерв. за трош. и ризици                 |  |  |  |  |   |  |
|       | <b>II.10. Останати раходи од работењето</b>              | <b>518.237</b>                                       | <b>527.960</b>                                     | <b>420.133</b>                                     | 81,07%   | 79,58%  | <b>0,36%</b>                                 |
| 460   | Загуба од расход.на матер.средства                       |  |  |  |  |   |  |
| 464   | Кусоци, кало, растур, расип.и кршење                     | 472.236  | 426.991  | 417.797  | 88,47%   | 97,85%  | <b>0,36%</b>                                 |
| 466   | Расход од отпис на побарувања                            |  |  |  |  |   |  |
| 468   | Казни, пенали, надомест за штети и др.                   | 46.001   | 100.968  | 2.336  | 5,08%  | 2,31%   | <b>0,00%</b>                                 |
| 469   | Останати расходи од работењето                           |  |  |  |  |   |  |
|       | <b>IV. ФИНАНСИСКИ РАСХОДИ</b>                            | <b>510</b>   | <b>29</b>  | <b>20</b>  | 3,92%  | 69,19%  | <b>0,00%</b>                                 |
| 474   | Расходи за камати од работење                            | 510  | 29   | 20   | 3,92%  | 69,19%  | <b>0,00%</b>                                 |
| 475   | Расходи по основ на курсни разлики                       |  |  |  |  |   |  |
|       | <b>ВКУПНО РАСХОДИ (II + IV)</b>                          | <b>112.304.436</b>                                   | <b>113.156.980</b>                                 | <b>116.461.381</b>                                 | <b>103,70%</b>   | <b>102,92%</b>  | <b>100,00%</b>                               |
|       | <b>ВКУПНО РАСХОДИ БЕЗ АМОРТИЗАЦИЈА (II + IV - II7)</b>   | <b>45.060.531</b>                                    | <b>45.042.509</b>                                  | <b>48.942.932</b>                                  | <b>108,62%</b>   | <b>108,66%</b>  |  |
|       | ТРОШОЦИ ЗА ПЛАТИ И ПРИДОНЕСИ                             | <b>33.682.556</b>                                    | <b>33.258.502</b>                                  | <b>34.068.230</b>                                  | <b>101,15%</b>   | <b>102,43%</b>  |  |
|       | ПРОСЕЧЕН БРОЈ НА ВРАБОТЕНИ                               | <b>241</b>   | <b>240</b>   | <b>241</b>   | <b>100,00%</b>   | <b>100,42%</b>  |  |

| Конто | СПЕЦИФИЦИРАНИ ПРИХОДИ                                    | ОСТВАРЕНО<br>за квартал од<br>претходна год.<br>2020 | ПЛАНИРАНО<br>за квартал од<br>тековна год.<br>2021 | ОСТВАРЕНО<br>за квартал од<br>тековна год.<br>2021 | Споредб. анализа<br>оств. тек. година /<br>оств. претх. год<br>(%) | Споредб. анализа<br>оств. тек. година /<br>план. тек. год.<br>(%) | Структурна<br>анализа<br>тековна год.<br>(%) |
|-------|--|--|--|--|--|---|--|
|       |  | II квартал   | II квартал   | II квартал   | II квартал   | II квартал  | II квартал                                   |
|       | <b>I. ПРИХОДИ ОД РАБОТЕЊЕТО</b>                          | <b>47.002.348</b>                                    | <b>46.079.724</b>                                  | <b>43.953.211</b>                                  | <b>93,51%</b>  | <b>95,39%</b>   | <b>89%</b>                                   |
|       | <b>I.1. Приходи од продажба</b>                          | <b>46.747.922</b>                                    | <b>44.767.806</b>                                  | <b>42.526.480</b>                                  | <b>90,97%</b>  | <b>94,99%</b>   | <b>86,54%</b>                                |
| 740   | Приходи од продажба на производи и услуги                | 46.675.086   | 44.695.086   | 42.453.760   | 90,96%   | 94,99%  | 86,39%                                       |
| 743   | Прих.од прод.на матер.рез.дел. и отпадоци                |  |  |  |  |   |  |
| 747   | Приходи од закуп   | 72.720   | 72.720   | 72.720   | 100,00%  | 100,00%   | 0,15%  |
| 749   | Останати приходи од продажба                             | 116  |  |  |  |   |  |
|       | <b>I.2. Останати приходи</b>                             | <b>84.577</b>  | <b>1.136.801</b>                                   | <b>1.253.437</b>                                   | <b>1482,01%</b>  | <b>110,26%</b>  | <b>2,55%</b>                                 |
| 760   | Добивки од прод.на немат.и мат.средства                  |  |  |  |  |   |  |
| 764   | Вишоци   |  |  |  |  |   |  |
| 765   | Приходи од наплатени отпиш.побарувања                    | 12.682   | 31.976   | 25.503   | 201,10%  | 79,76%  | 0,05%  |
| 767   | Приходи од премии,субв.дотации и донации                 | 43.495   | 625.104  | 1.151.491  | 2647,41%   | 184,21%   | 2,34%  |
| 769   | Останати приходи од работењето                           | 28.400   | 479.722  | 76.443   | 269,17%  | 15,93%  | 0,16%  |
|       | <b>I.3. Прих.од употреба на сопствени добра и услуги</b> | <b>169.849</b>                                       | <b>175.117</b>                                     | <b>173.294</b>                                     | <b>102,03%</b>   | <b>98,96%</b>   | <b>0,35%</b>                                 |
| 745   | Приходи од употреба на сопст.добра и услуги              | 169.849  | 175.117  | 173.294  | 102,03%  | 98,96%  | 0,35%  |
|       | <b>III. ФИНАНСИСКИ ПРИХОДИ</b>                           | <b>234.228</b>                                       | <b>109</b>   | <b>5.188.236</b>                                   | <b>2215,04%</b>  |   | <b>10,56%</b>                                |
| 774   | Приходи од камати од работењето                          | 234.228  | 109  | 5.188.236  | 2215,04%   |   | 10,56%                                       |
| 775   | Приходи од курсни разлики од работењето                  |  |  |  |  |   |  |
| 776   | Приходи од вложувања - дивиденди                         |  |  |  |  |   |  |
| 777   | Приходи од вредносно усогласување                        |  |  |  |  |   |  |
|       | <b>ВКУПНО ПРИХОДИ (I+III)</b>                            | <b>47.236.576</b>                                    | <b>46.079.834</b>                                  | <b>49.141.447</b>                                  | <b>104,03%</b>   | <b>106,64%</b>  | <b>100,00%</b>                               |

| Конто                         | БИЛАНС НА УСПЕХ                                     | ОСТВАРЕНО                         | ПЛАНИРАНО                       | ОСТВАРЕНО                       | Споредб. анализа                         | Споредб. анализа                        | Структурна               |
|-------------------------------|---|-----------------------------------|---------------------------------|---------------------------------|--|---|--------------------------|
|                               |   | за квартал од претходна год. 2020 | за квартал од тековна год. 2021 | за квартал од тековна год. 2021 | оств. тек. година / оств. претх. год (%) | оств. тек. година / план. тек. год. (%) | анализа тековна год. (%) |
|                               |   | II квартал                        | II квартал                      | II квартал                      | II квартал                               | II квартал                              | II квартал               |
|                               | <b>I. ПРИХОДИ ОД РАБОТЕЊЕТО</b>                     | <b>47.002.348</b>                 | <b>46.079.724</b>               | <b>43.953.211</b>               | <b>93,5%</b>                             | <b>95,4%</b>                            |                          |
| група 73,74 без с-ка 745      | Приходи од продажба                                 | 46.747.922                        | 44.767.806                      | 42.526.480                      | 91,0%                                    | 95,0%                                   |                          |
| група 75, 76                  | Останати оперативни приходи                         | 84.577                            | 1.136.801                       | 1.253.437                       | 1482,0%                                  | 110,3%                                  |                          |
| с-ка 745                      | Прих.од употреба на сопствени добра и услуги        | 169.849                           | 175.117                         | 173.294                         | 102,0%                                   | 99,0%                                   |                          |
|                               | <b>II. РАСХОДИ ОД РАБОТЕЊЕТО</b>                    | <b>112.303.926</b>                | <b>113.156.951</b>              | <b>116.461.361</b>              | <b>103,7%</b>                            | <b>102,9%</b>                           |                          |
| Од 400 до 409                 | Потрошени суровини и материјали                     | 4.792.481                         | 3.793.524                       | 7.587.596                       | 158,3%                                   | 200,0%                                  |                          |
| 701, 702                      | Набавна вредност на продадени стоки                 | 1.563.890                         | 2.838.050                       | 2.077.694                       | 132,9%                                   | 73,2%                                   |                          |
| 703                           | Наб. вредн. на продадени рез. делови, сит. инв.     |                                   |                                 |                                 | #DIV/0!                                  |   |                          |
| Од 410 до 419                 | Услуги со карактер на материјални трошоци           | 1.439.258                         | 1.305.931                       | 1.271.184                       | 88,3%                                    | 97,3%                                   |                          |
| Од 442 до 449, 445 дел        | Останати трошоци од работењето                      | 2.967.790                         | 2.796.816                       | 3.105.881                       | 104,7%                                   | 111,1%                                  |                          |
| 420,421,422,440, 441, 445 дел | Трошоци за вработените                              | 33.778.365                        | 33.780.199                      | 34.480.424                      | 102,1%                                   | 102,1%                                  |                          |
| 430, 431, 432                 | Амортизација на материјални и немат. средства       | 67.243.905                        | 68.114.471                      | 67.518.449                      | 100,4%                                   | 99,1%                                   |                          |
| Од 450 до 459                 | Вредн. усогласување на тековни и нетек. средства    |                                   |                                 |                                 |  |   |                          |
| Од 433 до 439                 | Резервирања за трошоци и ризици                     |                                   |                                 |                                 |  |   |                          |
| Од 460 до 469                 | Останати расходи од работењето                      | 518.237                           | 527.960                         | 420.133                         | 81,1%                                    | 79,6%                                   |                          |
|                               | <b>ДОБИВКА ОД ОПЕРАТИВНО РАБОТЕЊЕ (I - II)</b>      | <b>-65.301.578</b>                | <b>-67.077.227</b>              | <b>-72.508.151</b>              | <b>111,0%</b>                            | <b>108,1%</b>                           |                          |
| Од 770 до 779                 | <b>III. ФИНАНСИСКИ ПРИХОДИ</b>                      | <b>234.228</b>                    | <b>109</b>                      | <b>5.188.236</b>                | <b>2215,0%</b>                           |   |                          |
| Од 470 до 479                 | <b>IV. ФИНАНСИСКИ РАСХОДИ</b>                       | <b>510</b>                        | <b>29</b>                       | <b>20</b>                       | <b>3,9%</b>                              | <b>69,2%</b>                            |                          |
|                               | <b>ДОБИВКА ПРЕД ОДАНОЧУВАЊЕ (I - II + III - IV)</b> | <b>-65.067.860</b>                | <b>-67.077.146</b>              | <b>-67.319.935</b>              | <b>103,5%</b>                            | <b>100,4%</b>                           |                          |
|                               | Данок на добивка                                    |                                   |                                 |                                 |  |   |                          |
|                               | <b>НЕТО ДОБИВКА / ЗАГУБА</b>                        | <b>-65.067.860</b>                | <b>-67.077.146</b>              | <b>-67.319.935</b>              | <b>103,5%</b>                            | <b>100,4%</b>                           |                          |
|                               | <b>НЕТО ДОБИВКА (БЕЗ АМОРТИЗАЦИЈА)</b>              | <b>2.176.045</b>                  | <b>1.037.324</b>                | <b>198.515</b>                  | <b>9,1%</b>                              | <b>19,1%</b>                            |                          |

| Конто | СПЕЦИФИЦИРАНИ ПРИХОДИ                                 | I квартал         |                   |                   |                  | II квартал        |                   |                   |                  | III квартал       |                  |                   |                  | IV квартал        |                  |                   |                  |
|-------|---|-------------------|-------------------|-------------------|------------------|-------------------|-------------------|-------------------|------------------|-------------------|------------------|-------------------|------------------|-------------------|------------------|-------------------|------------------|
|       |   | План 2021         | Реализација 2021  | Реализација 2020  | Реал./ План 2021 | План 2021         | Реализација 2021  | Реализација 2020  | Реал./ План 2021 | План 2021         | Реализација 2021 | Реализација 2020  | Реал./ План 2021 | План 2021         | Реализација 2021 | Реализација 2020  | Реал./ План 2021 |
|       | <b>I. ПРИХОДИ ОД РАБОТЕЊЕТО</b>                       | <b>53.014.615</b> | <b>42.172.272</b> | <b>44.705.362</b> | <b>79,55%</b>    | <b>46.079.724</b> | <b>43.953.211</b> | <b>47.002.348</b> | <b>95,39%</b>    | <b>60.402.721</b> |                  | <b>52.918.353</b> |                  | <b>79.662.287</b> |                  | <b>80.837.380</b> |                  |
|       | <b>I.1. Приходи од продажба</b>                       | <b>51.564.475</b> | <b>40.694.487</b> | <b>42.778.873</b> | <b>78,92%</b>    | <b>44.767.806</b> | <b>42.526.480</b> | <b>46.747.922</b> | <b>94,99%</b>    | <b>58.176.019</b> |                  | <b>50.394.803</b> |                  | <b>76.995.528</b> |                  | <b>74.640.125</b> |                  |
| 740   | Приходи од продажба на производи и услуги             | 51.491.203        | 40.621.767        | 42.706.153        | 78,89%           | 44.695.086        | 42.453.760        | 46.675.086        | 94,99%           | 58.101.267        |                  | 50.322.083        |                  | 76.922.808        |                  | 74.566.186        |                  |
| 743   | Прих.од прод.на матер.рез.дел. и отпадоци             |                   |                   |                   |                  |                   |                   |                   |                  |                   |                  |                   |                  |                   |                  |                   |                  |
| 747   | Приходи од закуп                                      | 72.720            | 72.720            | 72.720            | 100,00%          | 72.720            | 72.720            | 72.720            | 100,00%          | 72.720            |                  | 72.720            |                  | 72.720            |                  | 72.720            |                  |
| 749   | Останати приходи од продажба                          | 552               |                   |                   |                  |                   |                   | 116               |                  |                   |                  | 2.032             |                  |                   |                  | 1.219             |                  |
|       | <b>I.2. Останати приходи</b>                          | <b>1.216.389</b>  | <b>1.195.514</b>  | <b>1.669.274</b>  | <b>98,28%</b>    | <b>1.136.801</b>  | <b>1.253.437</b>  | <b>84.577</b>     | <b>110,26%</b>   | <b>2.096.021</b>  |                  | <b>2.421.047</b>  |                  | <b>2.431.523</b>  |                  | <b>5.940.868</b>  |                  |
| 760   | Добивки од прод.на немат.и мат.средства               |                   |                   |                   |                  |                   |                   |                   |                  |                   |                  |                   |                  |                   |                  |                   |                  |
| 764   | Вишоци  |                   |                   |                   |                  |                   |                   |                   |                  |                   |                  |                   |                  | 28.192            |                  | 61.490            |                  |
| 765   | Приходи од наплатени отпиш.побарувања                 | 34.600            | 184.663           | 58.328            | 533,71%          | 31.976            | 25.503            | 12.682            | 79,76%           | 14.122            |                  | 15.742            |                  | 9.319             |                  | 61.129            |                  |
| 767   | Приходи од премии,субв.дотации и донации              | 658.609           | 710.127           | 33.897            | 107,82%          | 625.104           | 1.151.491         | 43.495            | 184,21%          | 1.451.528         |                  | 2.307.396         |                  | 1.280.680         |                  | 4.241.106         |                  |
| 769   | Останати приходи од работењето                        | 523.180           | 300.724           | 1.577.049         | 57,48%           | 479.722           | 76.443            | 28.400            | 15,93%           | 630.371           |                  | 97.909            |                  | 1.113.332         |                  | 1.577.143         |                  |
|       | <b>I.3. Прих. од употр. на сопств. добра и услуги</b> | <b>233.751</b>    | <b>282.271</b>    | <b>257.215</b>    | <b>120,76%</b>   | <b>175.117</b>    | <b>173.294</b>    | <b>169.849</b>    | <b>98,96%</b>    | <b>130.681</b>    |                  | <b>102.503</b>    |                  | <b>235.236</b>    |                  | <b>256.387</b>    |                  |
| 745   | Приходи од употреба на сопств. добра и услуги         | 233.751           | 282.271           | 257.215           | 120,76%          | 175.117           | 173.294           | 169.849           | 98,96%           | 130.681           |                  | 102.503           |                  | 235.236           |                  | 256.387           |                  |
|       | <b>III. ФИНАНСИСКИ ПРИХОДИ</b>                        | <b>368</b>        | <b>1.614.394</b>  | <b>285.677</b>    |                  | <b>109</b>        | <b>5.188.236</b>  | <b>234.228</b>    |                  | <b>2.771</b>      |                  | <b>148.790</b>    |                  | <b>794.429</b>    |                  | <b>2.644.492</b>  |                  |
| 774   | Приходи од камати од работењето                       | 368               | 1.614.394         | 285.677           |                  | 109               | 5.188.236         | 234.228           |                  | 2.771             |                  | 148.790           |                  | 794.429           |                  | 2.644.361         |                  |
| 775   | Приходи од курсни разлики од работењето               |                   |                   |                   |                  |                   |                   |                   |                  |                   |                  |                   |                  |                   |                  |                   |                  |
| 776   | Приходи од вложувања - дивиденди                      |                   |                   |                   |                  |                   |                   |                   |                  |                   |                  |                   |                  |                   |                  | 131               |                  |
| 777   | Приходи од вредносно усогласување                     |                   |                   |                   |                  |                   |                   |                   |                  |                   |                  |                   |                  |                   |                  |                   |                  |
|       | <b>Вкупно приходи (I + III)</b>                       | <b>53.014.983</b> | <b>43.786.666</b> | <b>44.991.039</b> | <b>82,59%</b>    | <b>46.079.834</b> | <b>49.141.447</b> | <b>47.236.576</b> | <b>106,64%</b>   | <b>60.405.492</b> |                  | <b>53.067.143</b> |                  | <b>80.456.716</b> |                  | <b>83.481.872</b> |                  |

| Конто | СПЕЦИФИЦИРАНИ РАСХОДИ                                    | I квартал          |                    |                    |                  | II квартал         |                    |                    |                  | III квартал        |                  |                    |                  | IV квартал         |                  |                    |                  |
|-------|--|--------------------|--------------------|--------------------|------------------|--------------------|--------------------|--------------------|------------------|--------------------|------------------|--------------------|------------------|--------------------|------------------|--------------------|------------------|
|       |  | План 2021          | Реализација 2021   | Реализација 2020   | Реал./ План 2021 | План 2021          | Реализација 2021   | Реализација 2020   | Реал./ План 2021 | План 2021          | Реализација 2021 | Реализација 2020   | Реал./ План 2021 | План 2021          | Реализација 2021 | Реализација 2020   | Реал./ План 2021 |
|       | <b>II. РАСХОДИ ОД РАБОТЕЊЕТО</b>                         | <b>109.091.055</b> | <b>109.871.185</b> | <b>110.679.317</b> | <b>100,72%</b>   | <b>113.156.951</b> | <b>116.461.361</b> | <b>112.303.926</b> | <b>102,92%</b>   | <b>123.660.253</b> |                  | <b>119.513.735</b> |                  | <b>116.687.154</b> |                  | <b>121.010.229</b> |                  |
|       | <b>II.1. Потрошени сировини и материјали</b>             | <b>2.864.208</b>   | <b>3.847.604</b>   | <b>3.168.543</b>   | <b>134,33%</b>   | <b>3.793.524</b>   | <b>7.587.596</b>   | <b>4.792.481</b>   | <b>200,01%</b>   | <b>8.079.130</b>   |                  | <b>5.518.097</b>   |                  | <b>4.621.231</b>   |                  | <b>4.874.173</b>   |                  |
| 400   | Трошоци за сировини и материјали за п-во                 | 614.378            | 1.227.216          | 784.818            | 199,75%          | 859.293            | 750.586            | 480.869            | 87,35%           | 758.475            |                  | 407.386            |                  | 971.574            |                  | 1.018.708          |                  |
| 401   | Трошоци за материјали за администрација                  | 78.168             | 130.554            | 69.589             | 167,02%          | 166.922            | 143.051            | 154.282            | 85,70%           | 154.092            |                  | 157.600            |                  | 172.233            |                  | 154.566            |                  |
| 402   | Трошоци за енергија за п-во                              | 1.371.902          | 1.540.944          | 1.309.244          | 112,32%          | 1.276.247          | 1.377.707          | 1.304.619          | 107,95%          | 1.558.459          |                  | 1.453.815          |                  | 1.340.847          |                  | 1.808.412          |                  |
| 403   | Трошоци за енергија за администрација                    | 540.556            | 665.667            | 643.894            | 123,14%          | 288.287            | 279.566            | 294.472            | 96,97%           | 348.751            |                  | 264.966            |                  | 465.677            |                  | 520.365            |                  |
| 404   | Трош. за рез. дел. и матер. за одрж. за п-во             | 168.581            | 172.644            | 172.023            | 102,41%          | 978.684            | 4.579.625          | 2.290.972          | 467,94%          | 4.441.016          |                  | 2.811.495          |                  | 1.634.166          |                  | 999.216            |                  |
| 405   | Трош. за рез. дел. и матер. за одрж. за админ.           | 6.718              | 2.013              | 1.691              | 29,96%           | 2.679              | 2.584              | 13.665             | 96,44%           | 10.329             |                  | 980                |                  | 2.350              |                  | 5.574              |                  |
| 407   | Трош. за сит. инв. амбал. и автогуми за п-во             | 83.340             | 50.078             | 170.965            | 60,09%           | 190.380            | 339.124            | 238.097            | 178,13%          | 355.027            |                  | 73.898             |                  | 31.838             |                  | 353.237            |                  |
| 408   | Трош. за сит. инв. амбал. и автогуми за админ.           | 563                | 58.488             | 16.319             | 10382,93%        | 31.032             | 115.353            | 15.505             | 371,72%          | 452.982            |                  | 347.957            |                  | 14.095             |                  | 14.095             |                  |
|       | <b>II.2. Набавна вредност на продадени стоки</b>         | <b>1.052.568</b>   | <b>1.735.674</b>   | <b>1.888.556</b>   | <b>164,90%</b>   | <b>2.838.050</b>   | <b>2.077.694</b>   | <b>1.563.890</b>   | <b>73,21%</b>    | <b>2.919.247</b>   |                  | <b>2.036.049</b>   |                  | <b>3.694.744</b>   |                  | <b>4.417.710</b>   |                  |
| 700   | Трошоци за продадени производи и услуги                  | 10.829             | 711.450            | 828.013            | 6569,83%         | 2.155.531          | 1.205.530          | 961.761            | 55,93%           | 1.730.197          |                  | 1.300.410          |                  | 1.966.583          |                  | 2.013.205          |                  |
| 701   | Набавна вредност на продадени стоки                      | 1.041.739          | 1.024.224          | 1.060.543          | 98,32%           | 682.519            | 872.164            | 602.129            | 127,79%          | 1.189.049          |                  | 735.639            |                  | 1.728.161          |                  | 2.404.505          |                  |
|       | <b>II.3. Наб. вредн. на прод. рез. делови, сит. инв.</b> |                    |                    |                    |                  |                    |                    |                    |                  |                    |                  |                    |                  |                    |                  |                    |                  |
| 703   | Набавна вредност на продад. материјали                   |                    |                    |                    |                  |                    |                    |                    |                  |                    |                  |                    |                  |                    |                  |                    |                  |
|       | <b>II.4. Услуги со карактер на материјални трошоци</b>   | <b>1.864.531</b>   | <b>1.174.531</b>   | <b>1.560.956</b>   | <b>62,99%</b>    | <b>1.305.931</b>   | <b>1.271.184</b>   | <b>1.439.258</b>   | <b>97,34%</b>    | <b>962.354</b>     |                  | <b>1.475.063</b>   |                  | <b>2.042.562</b>   |                  | <b>1.613.008</b>   |                  |
| 410   | Транспортни услуги                                       |                    | 205                | 6.339              |                  | 9.765              | 110                | 59                 |                  | 10.715             |                  | 15.000             |                  |                    |                  | 253                |                  |
| 411   | Поштенски, телефон. и интернет услуги                    | 378.401            | 375.730            | 361.586            | 99,29%           | 435.823            | 494.890            | 504.540            | 113,55%          | 410.678            |                  | 347.517            |                  | 416.963            |                  | 378.580            |                  |
| 412   | Надв.услуги за изработ.на добра и изврш.усл.             |                    | 200                | 6.339              |                  |                    |                    | 68                 |                  |                    |                  |                    |                  | 8.549              |                  |                    |                  |
| 413   | Услуги за одржување и заштита                            | 534.255            | 333.323            | 722.115            | 62,39%           | 395.104            | 258.304            | 274.240            | 65,38%           | 206.683            |                  | 729.431            |                  | 1.230.872          |                  | 754.754            |                  |
| 414   | Наем - лизинг  | 47.976             | 74.892             | 74.892             | 156,10%          | 144.843            | 74.892             | 74.892             | 51,71%           | 47.976             |                  | 74.892             |                  | 58.773             |                  | 74.528             |                  |
| 415   | Комунални услуги   | 163.311            | 145.501            | 151.467            | 89,09%           | 160.328            | 136.037            | 232.827            | 84,85%           | 192.764            |                  | 157.483            |                  | 220.488            |                  | 221.017            |                  |
| 417   | Трош.за реклама,пропаг.пром.саеми                        | 58.703             | 59.608             | 57.568             | 101,54%          | 18.484             | 7.800              | 15.356             | 42,20%           | 21.399             |                  |                    |                  |                    |                  |                    |                  |
| 419   | Останати услуги  | 681.884            | 185.072            | 186.989            | 27,14%           | 141.585            | 299.151            | 337.276            | 211,29%          | 72.139             |                  | 150.740            |                  | 106.917            |                  | 183.876            |                  |
|       | <b>II.5. Останати трошоци на работењето</b>              | <b>2.182.184</b>   | <b>2.509.740</b>   | <b>2.396.146</b>   | <b>115,01%</b>   | <b>2.796.816</b>   | <b>3.105.881</b>   | <b>2.967.790</b>   | <b>111,05%</b>   | <b>3.192.582</b>   |                  | <b>2.645.874</b>   |                  | <b>3.168.745</b>   |                  | <b>3.315.109</b>   |                  |
| 442   | Трош за надом. и др. прим. на чл. на У.О. и Н.О.         | 481.078            | 479.994            | 479.994            | 99,77%           | 481.078            | 479.994            | 479.994            | 99,77%           | 481.078            |                  | 479.994            |                  | 476.767            |                  | 479.994            |                  |
| 443   | Трошоци за спонзорства и донации                         | 98.412             | 183.667            | 71.111             | 186,63%          | 1.339              | 136.667            | 60.000             | 10204,30%        |                    |                  | 100.000            |                  | 205.167            |                  | 327.003            |                  |
| 444   | Трошоци за репрезентација                                | 113.836            | 146.605            | 200.210            | 128,79%          | 54.901             | 22.458             | 41.011             | 40,91%           | 60.722             |                  | 47.854             |                  | 123.536            |                  | 133.536            |                  |
| 445   | Трошоци за осигурување                                   | 1.000.218          | 942.191            | 927.667            | 94,20%           | 1.051.087          | 1.072.556          | 973.875            | 102,04%          | 1.056.270          |                  | 1.052.944          |                  | 959.875            |                  | 996.578            |                  |
| 446   | Банкарски услуги и трош.за платен промет                 | 54.990             | 62.855             | 49.059             | 114,30%          | 55.581             | 65.559             | 62.127             | 117,95%          | 57.873             |                  | 52.961             |                  | 53.315             |                  | 62.463             |                  |
| 447   | Дан.кои не зависат од резулт.член.и др.                  | 140.159            | 87.606             | 137.985            | 62,50%           | 72.944             | 103.148            | 114.600            | 141,41%          | 300.709            |                  | 156.296            |                  | 180.933            |                  | 319.657            |                  |
| 448   | Трошоци за користење на права                            |                    |                    | 7.893              |                  | 23.778             | 19.279             | 53.284             | 81,08%           |                    |                  | 5.166              |                  | 2.670              |                  | 74.802             |                  |
| 449   | Останати трошоци на работењето                           | 293.491            | 606.822            | 522.227            | 206,76%          | 1.056.109          | 1.206.220          | 1.182.899          | 114,21%          | 1.235.929          |                  | 750.659            |                  | 1.166.460          |                  | 921.076            |                  |
|       | <b>II.6. Трошоци на вработените</b>                      | <b>32.764.953</b>  | <b>32.572.313</b>  | <b>33.000.216</b>  | <b>99,41%</b>    | <b>33.780.199</b>  | <b>34.480.424</b>  | <b>33.778.365</b>  | <b>102,07%</b>   | <b>40.113.769</b>  |                  | <b>39.691.014</b>  |                  | <b>34.749.041</b>  |                  | <b>37.116.078</b>  |                  |
| 420   | Плата и надоместоци на плата за п-во                     | 23.346.552         | 23.357.744         | 23.586.963         | 100,05%          | 24.178.641         | 24.861.494         | 24.488.146         | 102,82%          | 24.416.579         |                  | 24.560.321         |                  | 24.855.849         |                  | 23.938.215         |                  |
| 421   | Плата и надоместоци на плата за админ.                   | 9.097.592          | 9.004.307          | 9.016.721          | 98,97%           | 9.079.861          | 9.206.736          | 9.194.410          | 101,40%          | 9.181.548          |                  | 9.314.101          |                  | 9.441.611          |                  | 9.199.422          |                  |
| 422   | Останати трошоци за вработените                          | 136.842            | 70.176             | 174.904            | 51,28%           | 101.648            |                    |                    |                  |                    |                  |                    |                  |                    |                  |                    |                  |



| Конто | СПЕЦИФИЦИРАНИ РАСХОДИ                                    | I квартал          |                    |                    |                  | II квартал         |                    |                    |                  | III квартал        |                  |                    |                  | IV квартал         |                  |                    |                  |
|-------|--|--------------------|--------------------|--------------------|------------------|--------------------|--------------------|--------------------|------------------|--------------------|------------------|--------------------|------------------|--------------------|------------------|--------------------|------------------|
|       |  | План 2021          | Реализација 2021   | Реализација 2020   | Реал./ План 2021 | План 2021          | Реализација 2021   | Реализација 2020   | Реал./ План 2021 | План 2021          | Реализација 2021 | Реализација 2020   | Реал./ План 2021 | План 2021          | Реализација 2021 | Реализација 2020   | Реал./ План 2021 |
|       | <b>II.7. Амортиз. на материјални и нематер. средства</b> | <b>67.965.615</b>  | <b>67.542.300</b>  | <b>67.362.199</b>  | <b>99,38%</b>    | <b>68.114.471</b>  | <b>67.518.449</b>  | <b>67.243.905</b>  | <b>99,12%</b>    | <b>67.236.605</b>  |                  | <b>67.229.048</b>  |                  | <b>65.818.073</b>  |                  | <b>67.162.214</b>  |                  |
| 430   | Трошоци за амортизација за п-во                          | 67.473.699         | 66.940.277         | 67.150.884         | 99,21%           | 67.621.477         | 66.915.961         | 67.032.960         | 98,96%           | 66.749.965         |                  | 67.018.150         |                  | 65.341.700         |                  | 67.115.258         |                  |
| 431   | Трошоци за амортизација на биол. средства                |                    |                    |                    |                  |                    |                    |                    |                  |                    |                  |                    |                  |                    |                  |                    |                  |
| 432   | Трошоци за амортизација за админ.                        | 491.916            | 602.023            | 211.315            | 122,38%          | 492.993            | 602.488            | 210.945            | 122,21%          | 486.640            |                  | 210.898            |                  | 476.373            |                  | 46.957             |                  |
|       | <b>II.8. Вредн. усогласување на тековни и нет. с-ва</b>  |                    |                    |                    |                  |                    |                    |                    |                  |                    |                  |                    |                  | <b>1.072.483</b>   |                  | <b>1.020.237</b>   |                  |
| 451   | Вредн. усоглас. на материјални средства                  |                    |                    |                    |                  |                    |                    |                    |                  |                    |                  |                    |                  |                    |                  | 48.685             |                  |
| 452   | Вредн. усоглас. на краткор. побарувања                   |                    |                    |                    |                  |                    |                    |                    |                  |                    |                  |                    |                  |                    |                  |                    |                  |
| 455   | Вредн. усоглас. на краткор. побарувања                   |                    |                    |                    |                  |                    |                    |                    |                  |                    |                  |                    |                  | 1.072.483          |                  | 971.552            |                  |
|       | <b>II.9. Резервирања за трошоци и ризици</b>             |                    |                    |                    |                  |                    |                    |                    |                  |                    |                  |                    |                  |                    |                  |                    |                  |
| 439   | Останати долг. резерв. за трош. и ризици                 |                    |                    |                    |                  |                    |                    |                    |                  |                    |                  |                    |                  |                    |                  |                    |                  |
|       | <b>II.10. Останати раходи од работењето</b>              | <b>396.995</b>     | <b>489.023</b>     | <b>1.302.701</b>   | <b>123,18%</b>   | <b>527.960</b>     | <b>420.133</b>     | <b>518.237</b>     | <b>79,58%</b>    | <b>1.156.566</b>   |                  | <b>918.590</b>     |                  | <b>1.520.275</b>   |                  | <b>1.491.700</b>   |                  |
| 460   | Загуба од расход. на матер. средства                     |                    |                    |                    |                  |                    |                    |                    |                  |                    |                  |                    |                  |                    |                  |                    |                  |
| 464   | Кусоци, кало, растур, расип. и кршење                    | 281.587            | 186.879            | 216.265            | 66,37%           | 426.991            | 417.797            | 472.236            | 97,85%           | 97.534             |                  | 296.510            |                  | 375.900            |                  | 668.886            |                  |
| 466   | Расход од отпис на побарувања                            |                    |                    |                    |                  |                    |                    |                    |                  |                    |                  |                    |                  |                    |                  |                    |                  |
| 468   | Казни, пенали, надомест за штети и др.                   | 115.408            | 302.144            | 1.086.436          | 261,81%          | 100.968            | 2.336              | 46.001             | 2,31%            | 1.059.032          |                  | 622.080            |                  | 1.144.375          |                  | 822.814            |                  |
| 469   | Останати расходи од работењето                           |                    |                    |                    |                  |                    |                    |                    |                  |                    |                  |                    |                  |                    |                  |                    |                  |
|       | <b>IV. ФИНАНСИСКИ РАСХОДИ</b>                            | <b>1.827</b>       | <b>91</b>          | <b>39</b>          | <b>4,98%</b>     | <b>29</b>          | <b>20</b>          | <b>510</b>         | <b>69,19%</b>    | <b>17</b>          |                  | <b>1.093</b>       |                  |                    |                  | <b>815.891</b>     |                  |
| 474   | Расходи за камати од работење                            | 1.827              | 91                 | 39                 | 4,98%            | 29                 | 20                 | 510                | 69,19%           | 17                 |                  | 1.093              |                  |                    |                  | 815.891            |                  |
| 475   | Расходи по основ на курсни разлики                       |                    |                    |                    |                  |                    |                    |                    |                  |                    |                  |                    |                  |                    |                  |                    |                  |
|       | <b>Вкупно расходи (II + IV)</b>                          | <b>109.092.881</b> | <b>109.871.276</b> | <b>110.679.356</b> | <b>100,71%</b>   | <b>113.156.980</b> | <b>116.461.381</b> | <b>112.304.436</b> | <b>102,92%</b>   | <b>123.660.270</b> |                  | <b>119.514.828</b> |                  | <b>116.687.154</b> |                  | <b>121.826.120</b> |                  |
|       | <b>Вкупно расходи без амортизација (II + IV - II7)</b>   | <b>41.127.266</b>  | <b>42.328.976</b>  | <b>43.317.157</b>  | <b>102,92%</b>   | <b>45.042.509</b>  | <b>48.942.932</b>  | <b>45.060.531</b>  | <b>108,66%</b>   | <b>56.423.665</b>  |                  | <b>52.285.780</b>  |                  | <b>50.869.082</b>  |                  | <b>54.663.906</b>  |                  |
|       | ТРОШОЦИ ЗА ПЛАТИ И ПРИДОНЕСИ                             | 32.444.144         | 32.362.051         | 32.603.684         | 99,75%           | 33.258.502         | 34.068.230         | 33.682.556         | 102,43%          | 33.598.126         |                  | 33.874.422         |                  | 34.297.460         |                  | 33.137.637         |                  |
|       | ПРОСЕЧЕН БРОЈ НА ВРАБОТЕНИ                               | 241                | 237                | 241                | 98,34%           | 240                | 241                | 241                | 100,42%          | 242                |                  | 241                |                  | 241                |                  | 241                |                  |

| ПРЕГЛЕД НА<br>КВАРТАЛНИ<br>ПОДАТОЦИ                    | I КВАРТАЛ        |                          |                | II КВАРТАЛ       |                          |                | III КВАРТАЛ      |                          |                | IV КВАРТАЛ       |                          |                | ВКУПНО           |                          |                |
|--|------------------|--------------------------|----------------|------------------|--------------------------|----------------|------------------|--------------------------|----------------|------------------|--------------------------|----------------|------------------|--------------------------|----------------|
|  | План<br>2021     | Реали-<br>зација<br>2021 | Промена<br>(%) | План<br>2021     | Реали-<br>зација<br>2021 | Промена<br>(%) | План<br>2021     | Реали-<br>зација<br>2021 | Промена<br>(%) | План<br>2021     | Реали-<br>зација<br>2021 | Промена<br>(%) | План<br>2021     | Реали-<br>зација<br>2021 | Промена<br>(%) |
| Тековна актива   | 214.754          | 217.518                  | 101,29%        | 213.231          | 212.949                  | 99,87%         | 212.764          |                          |                | 229.141          |                          |                | 229.141          |                          |                |
| Тековни обврски  | 85.633           | 93.375                   | 109,04%        | 88.692           | 89.830                   | 101,28%        | 89.990           |                          |                | 87.067           |                          |                | 87.067           |                          |                |
| Вкупно приходи од дејноста                             | 53.015           | 42.172                   | 79,55%         | 46.080           | 43.953                   | 95,39%         | 60.403           |                          |                | 79.662           |                          |                | 239.159          | 86.125                   | 36,01%         |
| Вкупно приходи   | 53.015           | 43.787                   | 82,59%         | 46.080           | 49.141                   | 106,64%        | 60.405           |                          |                | 80.457           |                          |                | 239.957          | 92.928                   | 38,73%         |
| Вкупно расходи од дејноста                             | 109.091          | 109.871                  | 100,72%        | 113.157          | 116.461                  | 102,92%        | 123.660          |                          |                | 116.687          |                          |                | 462.595          | 226.333                  | 48,93%         |
| Вкупно расходи   | 109.093          | 109.871                  | 100,71%        | 113.157          | 116.461                  | 102,92%        | 123.660          |                          |                | 116.687          |                          |                | 462.597          | 226.333                  | 48,93%         |
| Трошоци за плата                                       | 32.444           | 32.362                   | 99,75%         | 33.259           | 34.068                   | 102,43%        | 33.598           |                          |                | 34.297           |                          |                | 133.598          | 66.430                   | 49,72%         |
| Просечен број на вработени                             | 241              | 237                      | 98,34%         | 240              | 241                      | 100,42%        | 242              |                          |                | 241              |                          |                | 241              |                          |                |
| Вкупно трошоци за кредити                              |                  |                          |                |                  |                          |                |                  |                          |                |                  |                          |                |                  |                          |                |
| Резерви  |                  |                          |                |                  |                          |                |                  |                          |                |                  |                          |                |                  |                          |                |
| Капитал  | 1.586.124        | 1.589.117                | 100,19%        | 1.586.124        | 1.589.117                | 100,19%        | 1.586.124        |                          |                | 1.586.124        |                          |                | 1.586.124        |                          |                |
| <b>Добивка/Загуба</b>                                  | <b>-56.078</b>   | <b>-66.085</b>           | <b>117,84%</b> | <b>-67.077</b>   | <b>-67.320</b>           | <b>100,36%</b> | <b>-63.255</b>   |                          |                | <b>-36.230</b>   |                          |                | <b>-222.640</b>  | <b>-133.405</b>          | <b>59,92%</b>  |
| Вкупно материјални средства и вложувања во недвижности | 1.412.950        | 1.410.422                | 99,82%         | 1.350.950        | 1.344.129                | 99,50%         | 1.289.950        |                          |                | 1.232.950        |                          |                | 1.232.950        |                          |                |
| Вкупно нематеријални с-ва                              | 1.875            | 1.875                    | 100,00%        | 1.688            | 1.688                    | 100,00%        | 1.500            |                          |                | 1.313            |                          |                | 1.313            |                          |                |
| Долгорочни финансиски средства                         | 9                | 9                        |                | 9                | 9                        |                | 9                |                          |                | 9                |                          |                | 9                |                          |                |
| <b>Вкупно нетековна актива</b>                         | <b>1.414.834</b> | <b>1.412.306</b>         |                | <b>1.352.647</b> | <b>1.345.826</b>         | <b>99,50%</b>  | <b>1.291.459</b> |                          |                | <b>1.234.272</b> |                          |                | <b>1.234.272</b> |                          |                |
| <b>Вкупно актива - средства</b>                        | <b>1.629.589</b> | <b>1.629.824</b>         | <b>100,01%</b> | <b>1.565.878</b> | <b>1.558.775</b>         | <b>99,55%</b>  | <b>1.504.223</b> |                          |                | <b>1.463.413</b> |                          |                | <b>1.463.413</b> |                          |                |

\* Забелешка: Долу наведените податоци се прикажани без амортизација

|                                    |               |              |               |              |            |               |              |  |  |               |  |  |               |              |              |
|------------------------------------|---------------|--------------|---------------|--------------|------------|---------------|--------------|--|--|---------------|--|--|---------------|--------------|--------------|
| Вкупно приходи од дејноста         | 53.015        | 42.172       | 79,55%        | 46.080       | 43.953     | 95,39%        | 60.403       |  |  | 79.662        |  |  | 239.159       | 86.125       | 36,01%       |
| Вкупно приходи                     | 53.015        | 43.787       | 82,59%        | 46.080       | 49.141     | 106,64%       | 60.405       |  |  | 80.457        |  |  | 239.957       | 92.928       | 38,73%       |
| Вкупно расходи без амортиз.        | 41.127        | 42.329       | 102,92%       | 45.043       | 48.943     | 108,66%       | 56.424       |  |  | 50.869        |  |  | 193.463       | 91.272       | 47,18%       |
| Трошоци за плата                   | 32.444        | 32.362       | 99,75%        | 33.259       | 34.068     | 102,43%       | 33.598       |  |  | 34.297        |  |  | 133.598       | 66.430       | 49,72%       |
| Просечен број на вработени         | 241           | 237          | 98,34%        | 240          | 241        | 100,42%       | 242          |  |  | 241           |  |  | 241           |              |              |
| Вкупно трошоци за кредити          |               |              |               |              |            |               |              |  |  |               |  |  |               |              |              |
| Резерви                            |               |              |               |              |            |               |              |  |  |               |  |  |               |              |              |
| Капитал                            | 1.586.124     | 1.589.117    | 100,19%       | 1.586.124    | 1.589.117  | 100,19%       | 1.586.124    |  |  | 1.586.124     |  |  | 1.586.124     |              |              |
| <b>Добивка/Загуба без амортиз.</b> | <b>11.888</b> | <b>1.458</b> | <b>12,26%</b> | <b>1.037</b> | <b>199</b> | <b>19,14%</b> | <b>3.982</b> |  |  | <b>29.588</b> |  |  | <b>46.495</b> | <b>1.656</b> | <b>3,56%</b> |

Табела на аналитика на синтетичките конта 419 (Останати услуги),  
422 (Останати трошоци на вработените) и 449 (Останати трошоци од работењето)

| Конто      | Опис                            |       |  | Остварено<br>во 2021 | Остварено<br>во 2020 | Индекс<br>2021/2020 |
|------------|---------------------------------|-------|--|----------------------|----------------------|---------------------|
| 419        | Останати услуги                 | 4190  | Шпедитерски услуги                     |                      |                      |                     |
| 419        | Останати услуги                 | 4191  | Геодетски услуги                       | 55.672,0             | 30.500,0             | 182,53              |
| 419        | Останати услуги                 | 4192  | Регистрација на патн.и тов.возила      | 106.807,0            | 113.969,0            | 93,72               |
| 419        | Останати услуги                 | 4193  | Услуги за користење на автопостојки    |                      | 3.036,0              |                     |
| 419        | Останати услуги                 | 4194  | Усл.за контр.на квалитет-атест.добра   |                      |                      |                     |
| 419        | Останати услуги                 | 4196  | Огласи и соопштенија                   | 60.797,0             | 73.731,0             | 82,46               |
| 419        | Останати услуги                 | 4197  | Надомест за користење потисен цевковод | 75.536,0             | 96.882,0             | 77,97               |
| 419        | Останати услуги                 | 41997 | Други услуги                           | 339,0                | 19.158,0             | 1,77                |
| <b>419</b> | <b>Вкупно</b>                   |       |  | <b>299.151,0</b>     | <b>337.276,0</b>     | <b>88,70</b>        |
| 422        | Останати трошоци за вработените | 4220  | Отпремнина при пензионирање            | 112.330,0            |                      |                     |
| 422        | Останати трошоци за вработените | 4221  | Испратнина                             |                      |                      |                     |
| 422        | Останати трошоци за вработените | 4222  | Јубилејни награди                      |                      |                      |                     |
| 422        | Останати трошоци за вработените | 4223  | Помош за смрт на работник              | 114.150,0            | 30.000,0             | 380,50              |
| 422        | Останати трошоци за вработените | 4224  | Регрес за годишен одмор К-15           |                      |                      |                     |
| 422        | Останати трошоци за вработените | 4229  | Останати трошоци на вработени          |                      |                      |                     |
| <b>422</b> | <b>Вкупно</b>                   |       |  | <b>226.480,0</b>     | <b>30.000,0</b>      | <b>754,93</b>       |
| 449        | Останати трошоци на работењето  | 44900 | Интелектуални услуги                   |                      | 25.830,0             |                     |
| 449        | Останати трошоци на работењето  | 44901 | Трошоци по договор за дело             | 598.118,0            | 500.100,0            | 119,60              |
| 449        | Останати трошоци на работењето  | 44902 | Консултански услуги                    |                      |                      |                     |
| 449        | Останати трошоци на работењето  | 44903 | Трош.за ревизија на финан.извештаи     | 171.000,0            | 98.000,0             |                     |
| 449        | Останати трошоци на работењето  | 44904 | Трошоци за вештачење                   |                      | 5.000,0              |                     |
| 449        | Останати трошоци на работењето  | 44905 | Адвокатски услуги                      | 156.260,0            | 165.550,0            | 94,39               |
| 449        | Останати трошоци на работењето  | 44906 | Нотарски услуги                        | 1.000,0              | 1.200,0              | 83,33               |
| 449        | Останати трошоци на работењето  | 44907 | Трошоци на извршители                  |                      |                      |                     |
| 449        | Останати трошоци на работењето  | 44908 | Трошоци по судски решенија             |                      | 49.720,0             |                     |
| 449        | Останати трошоци на работењето  | 44909 | Останати интел.услуги - зашт.од пожари |                      |                      |                     |
| 449        | Останати трошоци на работењето  | 4491  | Трошоци за контрола на квалитет        | 440,0                | 3.900,0              | 11,28               |
| 449        | Останати трошоци на работењето  | 4492  | Весници и списанија                    | 14.129,0             | 26.517,0             | 53,28               |
| 449        | Останати трошоци на работењето  | 4493  | Стручна литература                     |                      |                      |                     |
| 449        | Останати трошоци на работењето  | 4494  | Трошоци за лиценци и сертификати       | 15.073,0             | 9.302,0              |                     |
| 449        | Останати трошоци на работењето  | 4495  | Трошоци за ИСО стандард                |                      |                      |                     |
| 449        | Останати трошоци на работењето  | 4496  | Трошоци за порибување                  | 250.200,0            | 292.000,0            |                     |
| 449        | Останати трошоци на работењето  | 4497  | Трошоци за медијација                  |                      | 5.780,0              |                     |
| 449        | Останати трошоци на работењето  | 4498  | Трошоци за волонтерска работа          |                      |                      |                     |
| 449        | Останати трошоци на работењето  | 44990 | Останати трошоци во работењето         |                      |                      |                     |
| 449        | Останати трошоци на работењето  | 44991 | Останати трошоци - влезници            |                      |                      |                     |
| <b>449</b> | <b>Вкупно</b>                   |       |  | <b>1.206.220,0</b>   | <b>1.182.899,0</b>   | <b>101,97</b>       |

**СПИСОК НА ЧЛЕНОВИ НА ОРГАНИТЕ НА УПРАВУВАЊЕ И ИСПЛАТЕНИ  
НАДОМЕСТОЦИ ВО БРУТО ИЗНОС ВО ВТОРОТО ТРОМЕСЕЧИЕ ОД 2021 ГОДИНА**

| Ред. Бр. | Име и презиме                 | Бруто износ    |
|----------|-------------------------------|----------------|
|          | <b>I. УПРАВЕН ОДБОР</b>       |                |
| 1        | Раде Христовски - претседател | 39.999         |
| 2        | Димитар Пипилиевски - член *  | 10.000         |
| 2        | Месуд Рушити                  | 23.333         |
| 3        | Горан Шундовски - член        | 33.333         |
| 4        | Милка Стојановска - член      | 33.333         |
| 5        | Васко Ангеловски - член       | 33.333         |
| 6        | Ерика Пешковска - член        | 33.333         |
| 7        | Сребре Нечовски - член        | 33.333         |
| 8        | Земир Демироски - член        | 33.333         |
| 9        | Мартин Белокозовски - член *  | 10.000         |
| 9        | Стефче Стефановски            | 23.333         |
|          | <b>Вкупно I</b>               | <b>306.663</b> |
|          | <b>II. НАДЗОРЕН ОДБОР</b>     |                |
| 1        | Теодор Чаламани - претседател | 39.999         |
| 2        | Анета Смилевска - член        | 33.333         |
| 3        | Теодор Тодоровски - член      | 33.333         |
| 4        | Мухамед Амзовски - член       | 33.333         |
| 5        | Невена Димовска - член        | 33.333         |
|          | <b>Вкупно II</b>              | <b>173.331</b> |
|          | <b>Вкупно I + II</b>          | <b>479.994</b> |

<sup>1</sup> Забелешка: - Месечниот нето надоместок за претседателите на управните органи е 12.000 денари, а за членовите месечниот нето надоместок изнесува 10.000 денари;

<sup>2</sup> Забелешка: \* - Членови кои се заменети и не се повеќе членови на управните органи;